

Каталог продукции Heli



По вопросам продаж и поддержки обращайтесь:

Архангельск (8182)63-90-72
Астана +7(7172)727-132
Астрахань (8512)99-46-04
Барнаул (3852)73-04-60
Белгород (4722)40-23-64
Брянск (4832)59-03-52
Владивосток (423)249-28-31
Волгоград (844)278-03-48
Вологда (8172)26-41-59
Воронеж (473)204-51-73
Екатеринбург (343)384-55-89
Иваново (4932)77-34-06
Ижевск (3412)26-03-58
Казань (843)206-01-48

Калининград (4012)72-03-81
Калуга (4842)92-23-67
Кемерово (3842)65-04-62
Киров (8332)68-02-04
Краснодар (861)203-40-90
Красноярск (391)204-63-61
Курск (4712)77-13-04
Липецк (4742)52-20-81
Магнитогорск (3519)55-03-13
Москва (495)268-04-70
Мурманск (8152)59-64-93
Набережные Челны (8552)20-53-41
Нижний Новгород (831)429-08-12
Новокузнецк (3843)20-46-81

Новосибирск (383)227-86-73
Омск (3812)21-46-40
Орел (4862)44-53-42
Оренбург (3532)37-68-04
Пенза (8412)22-31-16
Пермь (342)205-81-47
Ростов-на-Дону (863)308-18-15
Рязань (4912)46-61-64
Самара (846)206-03-16
Санкт-Петербург (812)309-46-40
Саратов (845)249-38-78
Севастополь (8692)22-31-93
Симферополь (3652)67-13-56
Смоленск (4812)29-41-54

Сочи (862)225-72-31
Ставрополь (8652)20-65-13
Сургут (3462)77-98-35
Тверь (4822)63-31-35
Томск (3822)98-41-53
Тула (4872)74-02-29
Тюмень (3452)66-21-18
Ульяновск (8422)24-23-59
Уфа (347)229-48-12
Хабаровск (4212)92-98-04
Челябинск (351)202-03-61
Череповец (8202)49-02-64
Ярославль (4852)69-52-93

сайт: www.heli.nt-rt.ru || почта: hie@nt-rt.ru

Бензиновый погрузчик 2,0 т HELICPQD20G

Технические характеристики



Основные характеристики	
Модель	CPQD20G
Грузоподъемность, кг	2000
Высота подъема груза на вилah, мм	2000-7000
Тип привода	Бензин
Центр тяжести, мм	500
Внешний радиус поворота, мм	2170
Длина машины с вилами, мм	3430
Ширина машины, мм	1150
Высота машины по ограждению, мм	2140
Клиренс, мм	110
AST, мм	2200
Размеры вил (ДХШХТ), мм	920×100×45
Свободный ход вил, мм	150

Скорость подъема вил (с грузом/без груза), мм/с	550/600
Макс. скорость движения (с грузом/без груза), км/ч	17/19
Макс. преодолеваемый подъем (с грузом/без груза), %	26/20
Макс. тяговое усилие (с грузом/без груза), кН	16.6/8.3
Модель двигателя	NISSAN K21
Номинальная мощность, KW(PS)/г.р.м	31.2/2250
Крутящий момент, N.m(kg.m)г.р.м	143.7/1600
Шины (передние/задние)	7.00-12-12PR/6.00-9-10PR
Общий вес, кг	3480

Бензиновый погрузчик 3,5 т HELICPQD35

Технические характеристики



Основные характеристики	
Модель	CPQD35
Грузоподъемность, кг	3500
Высота подъема груза на вилah, мм	2000-7000
Тип привода	Бензин
Центр тяжести, мм	500
Внешний радиус поворота, мм	2420
Длина машины с вилами, мм	3783
Ширина машины, мм	1225
Высота машины по ограждению, мм	2090
Клиренс, мм	135
AST, мм	2400
Размеры вил (ДХШХТ), мм	1070×125×50
Свободный ход вил, мм	305
Скорость подъема вил (с грузом/без груза), мм/с	310/340
Макс. скорость движения (с грузом/без груза), км/ч	19/19
Макс. преодолеваемый подъем (с грузом/без груза), %	18/20
Макс. тяговое усилие (с грузом/без груза), кН	16/10
Модель двигателя	NISSAN K21

Номинальная мощность, KW(PS)/r.p.m	31.2(42)/2250
Крутящий момент, N.m(kg.m)r.p.m	143.7(14.7)/1600
Шины (передние/задние)	28*9-15-12PR /6.50-10-10PR
Общий вес, кг	4700

Боковой погрузчик 3,0 т HELICSSD30

Технические характеристики



Основные характеристики	
Модель	CCCD30
Грузоподъемность, кг / ц.т., мм	3 000 / 600
Высота подъёма груза на вилах, мм	3600
Ширина машины/платформы, мм	1950/1200
Длина машины, мм	4260
Высота машины по ограждению/платформы, мм	2495/910
Внешний радиус поворота, мм	4200
Тип двигателя	Дизель
Производитель	Isuzu

Боковой погрузчик 6,0 HELICSSCD60

Технические характеристики



Основные характеристики

Модель	CCCD60
Грузоподъемность, кг / ц.т., мм	6 000 / 600
Высота подъема груза на вилках, мм	по запросу
Ширина машины/платформы, мм	по запросу
Длина машины, мм	по запросу
Высота машины по ограждению/платформы, мм	по запросу
Внешний радиус поворота, мм	по запросу
Тип двигателя	по запросу
Производитель	по запросу

Дизельный погрузчик 46,0 т HELICPCD460

Технические характеристики



Основные характеристики

Модель	CPCD460
Грузоподъемность, кг	46000
Высота подъема груза на вилah, мм	4000-6500
Тип привода	Дизель
Центр тяжести, мм	1200
Внешний радиус поворота, мм	7518
Длина машины с вилами, мм	10370
Ширина машины, мм	4120
Клиренс, мм	350
Размеры вил (ДХШХТ), мм	2440×300×145
Диапазон раздвижения вил (внешн.), мм	1250-2850
Смещение каретки, мм	±400
Скорость подъема вил (с грузом/без груза), мм/с	240/320
Макс. скорость движения (с грузом/без груза), км/ч	23/25

Макс. преодолеваемый подъем (с грузом), %	21
Макс. тяговое усилие с грузом, кН	301
Модель двигателя	VOLVO TAD9520VE
Номинальная мощность, KW(PS)/r.p.m	252/2300
Крутящий момент, N.m(kg.m)r.p.m	1700/1300
Шины (передние/задние)	18.00-25-40PR/18.00-25-40PR

Дизельный погрузчик 42,0 т HELICPCD420

Технические характеристики



Основные характеристики

Модель	СРСD420
Грузоподъемность, кг	42000
Высота подъема груза на вилah, мм	4000-6500
Тип привода	Дизель
Центр тяжести, мм	1200
Внешний радиус поворота, мм	7518
Длина машины с вилами, мм	10370
Ширина машины, мм	4120
Клиренс, мм	350
Размеры вил (ДХШХТ), мм	2440×300×145
Диапазон раздвижения вил (внешн.), мм	1250-2850
Смещение каретки, мм	±400
Скорость подъема вил (с грузом/без груза), мм/с	240/320
Макс. скорость движения (с грузом/без груза), км/ч	23/25

Макс. преодолеваемый подъем (с грузом), %	21
Макс. тяговое усилие с грузом, кН	301
Модель двигателя	VOLVO TAD9520VE
Номинальная мощность, KW(PS)/r.p.m	252/2300
Крутящий момент, N.m(kg.m)r.p.m	1700/1300
Шины (передние/задние)	18.00-25-40PR/18.00-25-40PR

Дизельный погрузчик, 32,0 т HELI CPCD320

Технические характеристики



Основные характеристики

Модель	CPCD320
Грузоподъемность, кг	32000
Высота подъема груза на вилках, мм	4000-6500
Тип привода	Дизель
Центр тяжести, мм	1200
Внешний радиус поворота, мм	6395
Длина машины с вилками, мм	9200
Ширина машины, мм	3450
Клиренс, мм	275
Размеры вил (ДХШХТ), мм	2440×300×115
Диапазон раздвижения вил (внешн.), мм	1350-2850
Смещение каретки, мм	±482.5
Скорость подъема вил (с грузом/без груза), мм/с	270/310
Макс. скорость движения (с грузом/без груза), км/ч	24/25

Макс. преодолеваемый подъем (с грузом), %	19
Макс. тяговое усилие с грузом, кН	250
Модель двигателя	VOLVO TAD721VE VOLVO TAD750VE
Номинальная мощность, KW(PS)/г.р.м	195/2300 181/2300
Крутящий момент, N.m(kg.m)г.р.м	900/1400 1050/1500
Шины (передние/задние)	16.00-25-32PR/16.00-25-32PR

Дизельный погрузчик 30,0 т HELI CPCD300

Технические характеристики



Основные характеристики

Модель	CPCD300
Грузоподъемность, кг	30000
Высота подъема груза на вилках, мм	4000-6500
Тип привода	Дизель
Центр тяжести, мм	1200
Внешний радиус поворота, мм	6395
Длина машины с вилками, мм	9200
Ширина машины, мм	3450
Клиренс, мм	275
Размеры вил (ДХШХТ), мм	2440×300×115
Диапазон раздвижения вил (внешн.), мм	1350-2850
Смещение каретки, мм	±482.5
Скорость подъема вил (с грузом/без груза), мм/с	280/310
Макс. скорость движения (с грузом/без груза), км/ч	25/26

Макс. преодолеваемый подъем (с грузом), %	21
Макс. тяговое усилие с грузом, кН	250
Модель двигателя	VOLVO TAD721VE VOLVO TAD750VE
Номинальная мощность, KW(PS)/г.р.м	195/2300 181/2300
Крутящий момент, N.m(kg.m)г.р.м	900/1400 1050/1500
Шины (передние/задние)	16.00-25-32PR/16.00-25-32PR

Дизельный погрузчик 28,0 т HELI CPCD280

Технические характеристики



Основные характеристики

Модель	CPCD280
Грузоподъемность, кг	28000
Высота подъема груза на вилah, мм	4000-6500
Тип привода	Дизель
Центр тяжести, мм	1200
Внешний радиус поворота, мм	6395
Длина машины с вилами, мм	9200
Ширина машины, мм	3450
Клиренс, мм	275
Размеры вил (ДХШХТ), мм	2440×300×115
Диапазон раздвижения вил (внешн.), мм	1350-2850
Смещение каретки, мм	±482.5
Скорость подъема вил (с грузом/без груза), мм/с	280/310
Макс. скорость движения (с грузом/без груза), км/ч	25/26

Макс. преодолеваемый подъем (с грузом), %	22
Макс. тяговое усилие с грузом, кН	250
Модель двигателя	VOLVO TAD721VE VOLVO TAD750VE
Номинальная мощность, KW(PS)/r.p.m	195/2300 181/2300
Крутящий момент, N.m(kg.m)r.p.m	900/1400 1050/1500
Шины (передние/задние)	16.00-25-32PR/16.00-25-32PR

Дизельный погрузчик 25,0 т HELICPCD250

Технические характеристики



Основные характеристики

Модель	CPCD250
Грузоподъемность, кг	25000
Высота подъема груза на вилah, мм	4000 -6500
Тип привода	Дизель
Центр тяжести, мм	1220
Внешний радиус поворота, мм	5920
Длина машины с вилами, мм	8742
Ширина машины, мм	3040
Клиренс, мм	250
Размеры вил (ДХШХТ), мм	2440×250×110
Диапазон раздвижения вил (внешн.), мм	820-2700
Смещение каретки, мм	±470
Скорость подъема вил (с грузом/без груза), мм/с	310/330
Макс. скорость движения (с грузом/без груза), км/ч	23/25

Макс. преодолеваемый подъем (с грузом), %	30
Макс. тяговое усилие с грузом, кН	162
Модель двигателя	VOLVO TAD721VE BF6M1013
Номинальная мощность, KW(PS)/r.p.m	195/2300(181/2300) 195/2300
Крутящий момент, N.m(kg.m)r.p.m	900/1400(1050/1400) 907/1400
Шины (передние/задние)	14.00-24-28PR/14.00-24-28PR

Дизельный погрузчик 20,0 т HELI CPCD200

Технические характеристики



Основные характеристики

Модель	CPCD200
Грузоподъемность, кг	20000
Высота подъема груза на вилah, мм	4000-6500
Тип привода	Дизель
Центр тяжести, мм	1220
Внешний радиус поворота, мм	5920
Длина машины с вилами, мм	8742
Ширина машины, мм	3040
Клиренс, мм	250
Размеры вил (ДХШХТ), мм	2440×250×110

Диапазон раздвижения вил (внешн.), мм	820-2700
Смещение каретки, мм	±470
Скорость подъема вил (с грузом/без груза), мм/с	310/330
Макс. скорость движения (с грузом/без груза), км/ч	23/25
Макс. преодолеваемый подъем (с грузом), %	30
Макс. тяговое усилие с грузом, кН	162
Модель двигателя	VOLVO TAD721VE BF6M1013
Номинальная мощность, KW(PS)/r.p.m	195/2300(181/2300) 195/2300
Крутящий момент, N.m(kg.m)r.p.m	900/1400(1050/1400) 907/1400
Шины (передние/задние)	14.00-24-28PR/14.00-24-28PR

Дизельный погрузчик 18,0 т HELI CPCD180

Технические характеристики



Основные характеристики

Модель	CPCD180
Грузоподъемность, кг	18000
Высота подъема груза на вилah, мм	4000-6500
Тип привода	Дизель
Центр тяжести, мм	1200
Внешний радиус поворота, мм	5600
Длина машины с вилами, мм	8380
Ширина машины, мм	2560
Смещение каретки, мм	±312.5
Клиренс, мм	250
Размеры вил (ДХШХТ), мм	2440×250×105
Диапазон раздвижения вил (внешн.), мм	900-2150
Скорость подъема вил (с грузом/без груза), мм/с	320/360
Макс. скорость движения (с грузом/без груза), км/ч	28/30

Макс. преодолеваемый подъем (с грузом), %	28
Макс. тяговое усилие с грузом, кН	115
Модель двигателя	CumminsQSB6.7
Номинальная мощность, KW(PS)/r.p.m	142/2400
Крутящий момент, N.m(kg.m)r.p.m	930/1500
Шины (передние/задние)	12.00-24-20PR/12.00-20-20PR

Дизельный погрузчик 16,0 т HELI CPCD160-(12)

Технические характеристики

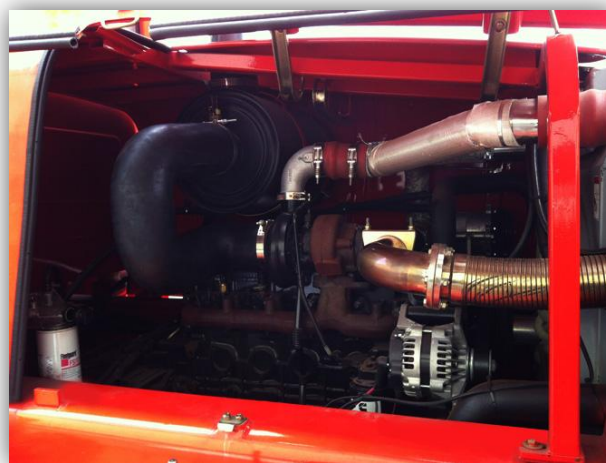


Основные характеристики

Модель	CPCD160-(12)
Грузоподъемность, кг	16000
Высота подъема груза на вилах, мм	3000-6500
Тип привода	Дизель
Центр тяжести, мм	1200
Внешний радиус поворота, мм	5044
Длина машины с вилами, мм	7890
Ширина машины, мм	2524
Смещение каретки, мм	±445
Клиренс, мм	239
Размеры вил (ДХШХТ), мм	2440×200×105
Диапазон раздвижения вил (внешн.), мм	560-2340
Скорость подъема вил (с грузом/без груза), мм/с	380/420
Макс. скорость движения (с грузом/без груза), км/ч	23/27 25/27
Макс. преодолеваемый подъем (с грузом), %	28
Макс. тяговое усилие с грузом, кН	197
Модель двигателя	DEUTZ Cummins ĳB/Tire4
Номинальная мощность, KW(PS)/r.p.m	155/2300 149/2200
Крутящий момент, N.m(kg.m)r.p.m	784/1600 929/1600
Шины (передние/задние)	12.00-24-20PR/12.00-20-20PR

Дизельный погрузчик 16,0 т HELI CPCD160-(09)

Технические характеристики



Основные характеристики

Модель	СРСД160-(09)
Грузоподъемность, кг	16000
Высота подъема груза на вилах, мм	3000-6500
Тип привода	Дизель
Центр тяжести, мм	1200
Внешний радиус поворота, мм	5600
Длина машины с вилами, мм	8380
Ширина машины, мм	2560
Смещение каретки, мм	±312.5
Клиренс, мм	250
Размеры вил (ДХШХТ), мм	2440×250×105
Диапазон раздвижения вил (внешн.), мм	900-2150
Скорость подъема вил (с грузом/без груза), мм/с	320/360
Макс. скорость движения (с грузом/без груза), км/ч	28/30
Макс. преодолеваемый подъем (с грузом), %	28
Макс. тяговое усилие с грузом, кН	115
Модель двигателя	CumminsQSB6.7
Номинальная мощность, KW(PS)/r.p.m	142/2400
Крутящий момент, N.m(kg.m)r.p.m	930/1500
Шины (передние/задние)	12.00-24-20PR/12.00-20-20PR

Дизельный погрузчик 16,0 т HELICPCD160-(06)

Технические характеристики



Основные характеристики

Модель	CPCD160-(06)
Грузоподъемность, кг	16000
Высота подъема груза на вилah, мм	3000-6500
Тип привода	Дизель
Центр тяжести, мм	900
Внешний радиус поворота, мм	4970
Длина машины с вилами, мм	7250
Ширина машины, мм	2560
Смещение каретки, мм	±312.5
Клиренс, мм	320
Размеры вил (ДХШХТ), мм	1820×250×90
Диапазон раздвижения вил (внешн.), мм	900-2150
Скорость подъема вил (с грузом/без груза), мм/с	320/390
Макс. скорость движения (с грузом/без груза), км/ч	28/30

Макс. преодолеваемый подъем (с грузом), %	28
Макс. тяговое усилие с грузом, кН	115
Модель двигателя	CumminsQSB6.7
Номинальная мощность, KW(PS)/r.p.m	142/2400
Крутящий момент, N.m(kg.m)r.p.m	930/1500
Шины (передние/задние)	12.00-24-20PR/12.00-20-20PR

Дизельный погрузчик 15,0 т HELICPCD150-(09)

Технические характеристики



Основные характеристики	
Модель	CPCD150-(09)
Грузоподъемность, кг	15000
Высота подъема груза на вилah, мм	3000-6500
Тип привода	Дизель
Центр тяжести, мм	900
Внешний радиус поворота, мм	5000
Длина машины с вилами, мм	7410
Ширина машины, мм	2560
Высота машины по ограждению, мм	3400
Клиренс, мм	320
Размеры вил (ДХШХТ), мм	1820×250×90
Диапазон раздвижения вил (внешн.), мм	900-2150
Скорость подъема вил (с грузом), мм/с	280/300
Макс. скорость движения (с грузом/без груза), км/ч	28 / 30

Макс. преодолеваемый подъем (с грузом), %	28
Смещение каретки, мм	±312.5
Модель двигателя	YC6A190Z-T10
Номинальная мощность, KW(PS)/r.p.m	140/2300
Крутящий момент, N.m(kg.m)r.p.m	670/1400-1600
Шины (передние/задние)	12.00-24-20PR/12.00-20-20PR

Дизельный погрузчик 15,0 т HELICPCD150-(06)

Технические характеристики



Основные характеристики

Модель	CPCD140-(06)
Грузоподъемность, кг	15000
Высота подъема груза на вилках, мм	3000-6500
Тип привода	Дизель
Центр тяжести, мм	600
Внешний радиус поворота, мм	4550
Длина машины с вилами, мм	6105
Ширина машины, мм	2490
Высота машины по ограждению, мм	3105
Клиренс, мм	215
Размеры вил (ДХШХТ), мм	1370×220×85
Диапазон раздвижения вил (внешн.), мм	490-2400
Скорость подъема вил (с грузом), мм/с	330
Макс. скорость движения (с грузом/без груза), км/ч	23 / 28

Макс. преодолеваемый подъем (с грузом), %	28
Колесная база, мм	3100
Модель двигателя	CA6110/125ZT Cummins QSB6.7
Номинальная мощность, KW(PS)/r.p.m	117/2200 119/2300
Крутящий момент, N.m(kg.m)r.p.m	580/1500 730/1500
Шины (передние/задние)	11.00-20/11.00-20

Дизельный погрузчик 14,0 т HELICPCD140-(09)

Технические характеристики



Основные характеристики	
Модель	CPCD140-(09)
Грузоподъемность, кг	14000
Высота подъема груза на вилah, мм	3000-6500
Тип привода	Дизель
Центр тяжести, мм	900
Внешний радиус поворота, мм	5000
Длина машины с вилами, мм	7410
Ширина машины, мм	2560
Высота машины по ограждению, мм	3400
Клиренс, мм	320
Размеры вил (ДХШХТ), мм	1820×250×90
Диапазон раздвижения вил (внешн.), мм	900-2150
Скорость подъема вил (с грузом/без груза), мм/с	280/300
Макс. скорость движения (с грузом/без груза), км/ч	28/30

Макс. преодолеваемый подъем (с грузом), %	28
Смещение каретки, мм	±312.5
Модель двигателя	YC6A190Z-T10
Номинальная мощность, KW(PS)/r.p.m	140/2300
Крутящий момент, N.m(kg.m)r.p.m	670/1400-1600
Шины (передние/задние)	12.00-24-20PR/12.00-20-20PR

Дизельный погрузчик 14,0 т HELICPCD140-(06)

Технические характеристики



Основные характеристики

Модель	CPCD140-(06)
Грузоподъемность, кг	14000
Высота подъема груза на вилah, мм	2000-6500
Тип привода	Дизель
Центр тяжести, мм	600
Внешний радиус поворота, мм	4550
Длина машины с вилами, мм	6105
Ширина машины, мм	2490
Высота машины по ограждению, мм	3105
Клиренс, мм	215
Размеры вил (ДХШХТ), мм	1370×220×85
Диапазон раздвижения вил (внешн.), мм	490-2400
Скорость подъема вил (с грузом), мм/с	330
Макс. скорость движения (с грузом/без груза), км/ч	23 / 28

Макс. преодолеваемый подъем (с грузом), %	28
Колесная база, мм	3100
Модель двигателя	CA6110/125ZT Cummins QSB6.7
Номинальная мощность, KW(PS)/r.p.m	117/2200 119/2300
Крутящий момент, N.m(kg.m)r.p.m	580/1500 730/1500
Шины (передние/задние)	11.00-20/11.00-20

Дизельный погрузчик 13,5 т HELICPCD135-(06)

Технические характеристики



Основные характеристики

Модель	CPCD135-(06)
Грузоподъемность, кг	13500
Высота подъема груза на вилках, мм	2000-6500
Тип привода	Дизель
Центр тяжести, мм	600
Внешний радиус поворота, мм	4500
Длина машины с вилками, мм	6420
Ширина машины, мм	2520
Высота машины по ограждению, мм	3200
Клиренс, мм	215
Размеры вил (ДХШХТ), мм	1220×220×85
Диапазон раздвижения вил (внешн.), мм	500-2370
Скорость подъема вил (с грузом), мм/с	350
Макс. скорость движения (с грузом/без груза), км/ч	28 / 29

Макс. преодолеваемый подъем (с грузом), %	28
Макс. тяговое усилие с грузом, кН	93
Модель двигателя	CA6110/125ZT Cummins QSB6.7
Номинальная мощность, KW(PS)/r.p.m	117/2200 119/2300
Крутящий момент, N.m(kg.m)r.p.m	590/1600 730/1500
Шины (передние/задние)	11.00-20/11.00-20

Дизельный погрузчик 12,0 т HELICPCD120-(09)

Технические характеристики



Основные характеристики

Модель	CPCD120-(09)
Грузоподъемность, кг	12000
Высота подъема груза на вилках, мм	2000-6500
Тип привода	Дизель
Центр тяжести, мм	900
Внешний радиус поворота, мм	4500
Длина машины с вилками, мм	6420
Ширина машины, мм	2520
Высота машины по ограждению, мм	3200
Клиренс, мм	215
Размеры вилок (ДХШХТ), мм	1820×220×85
Диапазон раздвижения вилок (внешн.), мм	500-2370
Скорость подъема вилок (с грузом), мм/с	350
Макс. скорость движения (с грузом/без груза), км/ч	28 / 29

Макс. преодолеваемый подъем (с грузом), %	28
Макс. тяговое усилие с грузом, кН	93
Модель двигателя	CA6110/125ZT Cummins QSB6.7
Номинальная мощность, KW(PS)/r.p.m	117/2200 119/2300
Крутящий момент, N.m(kg.m)r.p.m	580/1500 730/1500
Шины (передние/задние)	11.00-20/11.00-20

Дизельный погрузчик 12,0 т HELICPCD120-(06)

Технические характеристики



Основные характеристики	
Модель	CPCD120-(06)
Грузоподъемность, кг	12000
Высота подъема груза на вилah, мм	2000-6500
Тип привода	Дизель
Центр тяжести, мм	600
Внешний радиус поворота, мм	4300
Длина машины с вилами, мм	5620
Ширина машины, мм	2350
Клиренс, мм	260
Колесная база, мм	2950
Размеры вил (ДХШХТ), мм	1220×175×80
Диапазон раздвижения вил (внешн.), мм	420-2200
Скорость подъема вил (с грузом), мм/с	350
Макс. скорость движения (с грузом/без груза), км/ч	27 / 29

Макс. преодолеваемый подъем (с грузом), %	28
Макс. тяговое усилие с грузом, кН	93
Модель двигателя	CA6110/125ZT
Номинальная мощность, KW(PS)/r.p.m	117/2200
Крутящий момент, N.m(kg.m)r.p.m	580/1500
Шины (передние/задние)	11.00-20/11.00-20

Дизельный погрузчик 10,0 т HELI CPCD 100

Технические характеристики



Основные характеристики	
Модель	CPCD100
Грузоподъемность, кг	10000
Высота подъема груза на вилah, мм	2000-7000
Тип привода	Дизель
Центр тяжести, мм	600
Внешний радиус поворота, мм	3900
Длина машины с вилами, мм	5480
Ширина машины, мм	2165
Высота машины по ограждению, мм	2560
Клиренс, мм	200
AST, мм	3540
Размеры вил (ДХШХТ), мм	1220×175×80
Свободный ход вил, мм	200
Скорость подъема вил (с грузом/без груза), мм/с	310/350 360/3800

Макс. скорость движения (с грузом/без груза), км/ч	30 / 30 5-7t:26/28,8-10t:26/30
Макс. преодолеваемый подъем (с грузом/без груза), %	21/20 22/20
Модель двигателя	ISUZU 6BG1 CUMMINS QSB4.5
Номинальная мощность, KW(PS)/г.р.м	82.3/2000 82/2200
Крутящий момент, N.m(kg.m)г.р.м	420 / 1400 - 1600 489/1500
Шины (передние/задние)	9.00 - 20 - 14PR /9.00 - 20 - 14PR
Общий вес, кг	12510

Дизельный погрузчик 8,0 т HELI CPCD80

Технические характеристики



Основные характеристики

Модель	CPCD80
Грузоподъемность, кг	8000
Высота подъема груза на вилках, мм	2000-7000
Тип привода	Дизель
Центр тяжести, мм	600
Внешний радиус поворота, мм	3700
Длина машины с вилками, мм	5160
Ширина машины, мм	2165
Высота машины по ограждению, мм	2560
Клиренс, мм	200
AST, мм	3310
Размеры вил (ДХШХТ), мм	1220×170×70
Свободный ход вил, мм	200
Скорость подъема вил (с грузом/без груза), мм/с	380/410 440/470

Макс. скорость движения (с грузом/без груза), км/ч	29 / 30 5-7t:26/28,8-10t:26/30
Макс. преодолеваемый подъем (с грузом/без груза), %	23 / 20 27/20
Модель двигателя	ISUZU 6BG1 CUMMINS QSB4.5
Номинальная мощность, KW(PS)/г.р.м	82.3/2000 82/2200
Крутящий момент, N.m(kg.m)г.р.м	419 / 1400 - 1600 489/1500
Шины (передние/задние)	9.00 - 20 - 14PR /9.00 - 20 - 14PR
Общий вес, кг	10850

Дизельный погрузчик 7,0 т HELICPCD70

Технические характеристики



Основные характеристики

Модель	CPCD70
Грузоподъемность, кг	7000
Высота подъема груза на вилках, мм	2000-7000
Тип привода	Дизель
Центр тяжести, мм	600
Внешний радиус поворота, мм	3370
Длина машины с вилами, мм	4800
Ширина машины, мм	1995
Высота машины по ограждению, мм	2450
Клиренс, мм	200
AST, мм	3040
Размеры вил (ДХШХТ), мм	1220×150×65
Свободный ход вил, мм	200
Скорость подъема вил (с грузом/без груза), мм/с	460/500 480/500

Макс. скорость движения (с грузом/без груза), км/ч	28 / 30 5-7t:26/28,8-10t:26/30
Макс. преодолеваемый подъем (с грузом/без груза), %	30 / 19 21/19
Макс. тяговое усилие (с грузом/без груза), кН	17/8.3
Модель двигателя	ISUZU 6BG1 CUMMINS QSB4.5
Номинальная мощность, KW(PS)/r.p.m	82.3/2000 82/2200
Крутящий момент, N.m(kg.m)r.p.m	418 / 1400 - 1600 489/1500
Шины (передние/задние)	8.25 - 15 - 14PR / 8.25 - 15 - 14PR
Общий вес, кг	9350

Дизельный погрузчик 6,0 т HELI CPCD60

Технические характеристики



Основные характеристики	
Модель	CPCD60
Грузоподъемность, кг	6000
Высота подъема груза на вилah, мм	2000-7000
Тип привода	Дизель
Центр тяжести, мм	600
Внешний радиус поворота, мм	3300
Длина машины с вилами, мм	4735
Ширина машины, мм	1995
Высота машины по ограждению, мм	2450
Клиренс, мм	200
AST, мм	3000
Размеры вил (ДХШХТ), мм	1220×150×60
Свободный ход вил, мм	200
Скорость подъема вил (с грузом/без груза), мм/с	500/550 490/510

Макс. скорость движения (с грузом/без груза), км/ч	27 / 30 5-7t:26/28,8-10t:26/30
Макс. преодолеваемый подъем (с грузом/без груза), %	32 / 19 21/19
Макс. тяговое усилие (с грузом/без груза), кН	17/8.3
Модель двигателя	ISUZU 6BG1 CUMMINS QSB4.5
Номинальная мощность, KW(PS)/r.p.m	82.3/2000 82/2200
Крутящий момент, N.m(kg.m)r.p.m	417 / 1400 - 1600 489/1500
Шины (передние/задние)	8.25 - 15 - 14PR / 8.25 - 15 - 14PR
Общий вес, кг	8640

Дизельный погрузчик 5,0 т HELICPCD50-(06)

Технические характеристики



Основные характеристики

Модель	CPCD50-(06)
Грузоподъемность, кг	5000
Высота подъема груза на вилках, мм	2000-7000
Тип привода	Дизель
Центр тяжести, мм	600
Длина машины без вилок, мм	3250
Длина машины с вилами, мм	4660
Ширина машины, мм	1995
Высота машины по ограждению, мм	2450
Клиренс, мм	200
AST, мм	2960
Размеры вилок (ДХШХТ), мм	1222×150×55
Свободный ход вилок, мм	200
Скорость подъема вилок (с грузом/без груза), мм/с	500/550 490/510

Макс. скорость движения (с грузом/без груза), км/ч	26 / 30 5-7t:26/28,8-10t:26/30
Макс. преодолеваемый подъем (с грузом/без груза), %	35 / 19 22/19
Модель двигателя	ISUZU 6BG1 CUMMINS QSB4.5
Номинальная мощность, KW(PS)/г.р.м	82.3/2000 82/2200
Крутящий момент, N.m(kg.m)г.р.м	139.9/1800
Шины (передние/задние)	8.25 - 15 - 14PR / 8.25 - 15 - 14PR
Общий вес, кг	7980

Дизельный погрузчик 5,0 т HELI CPCD50-(05)

Технические характеристики



Основные характеристики

Модель	CPCD50-(05)
Грузоподъемность, кг	5000
Высота подъема груза на вилках, мм	2000-7000
Тип привода	Дизель
Центр тяжести, мм	500
Длина машины без вилок, мм	3139
Длина машины с вилами, мм	4209
Ширина машины, мм	1480
Высота машины по ограждению, мм	2270
Клиренс, мм	175
AST, мм	2550
Размеры вилок (ДХШХТ), мм	1070×150×50
Свободный ход вилок, мм	150
Угол наклона мачты (от/на себя), °	6/12

Макс. преодолеваемый подъем (с грузом/без груза), %	17/20 16/20
АКБ (мощность/емкость батареи), В/Ач	24/80
Модель двигателя	Xichai CA4110 Mitsubishi S6S-230
Номинальная мощность, KW(PS)/г.р.м	61/2200 52/2300
Крутящий момент, N.m(kg.m)г.р.м	305/1400-1600 248/1700
Шины (передние/задние)	300-15-18PR 7.00-12-12PR
Общий вес, кг	7100

Дизельный погрузчик 4,5 т HELICPCD45

Технические характеристики



Основные характеристики

Модель	CPCD45
Грузоподъемность, кг	4500
Высота подъема груза на вилah, мм	2000-7000
Тип привода	Дизель
Центр тяжести, мм	500
Длина машины без вилах, мм	3095
Длина машины с вилами, мм	4165
Ширина машины, мм	1480
Высота машины по ограждению, мм	2270
Клиренс, мм	175
AST, мм	2500
Размеры вилах (ДХШХТ), мм	1070×150×50
Свободный ход вилах, мм	150
Угол наклона мачты (от/на себя), °	6/12

Макс. преодолеваемый подъем (с грузом/без груза), %	19/20 17/20
АКБ (мощность/емкость батареи), В/Ач	24/80
Модель двигателя	Xichai CA4110 Mitsubishi S6S-230
Номинальная мощность, KW(PS)/г.р.м	61/2200 52/2300
Крутящий момент, N.m(kg.m)г.р.м	305/1400-1600 248/1700
Шины (передние/задние)	300-15-18PR 7.00-12-12PR
Общий вес, кг	6800

Дизельный погрузчик 4,0 т HELICPCD40

Технические характеристики



Основные характеристики	
Модель	CPCD40
Грузоподъемность, кг	4000
Высота подъема груза на вилках, мм	2000-7000
Тип привода	Дизель
Центр тяжести, мм	500
Длина машины без вилок, мм	3075
Длина машины с вилами, мм	4145
Ширина машины, мм	1480
Высота машины по ограждению, мм	2270
Клиренс, мм	175
AST, мм	2480
Размеры вилок (ДХШХТ), мм	1070×150×50
Свободный ход вилок, мм	150
Угол наклона мачты (от/на себя), °	6/12
Макс. преодолеваемый подъем (с грузом/без груза), %	20/20 18/20

АКБ (мощность/емкость батареи), В/Ач	24/80
Модель двигателя	Xichai CA4110 Mitsubishi S6S-230
Номинальная мощность, KW(PS)/r.p.m	305/1400-1600 248/1700
Крутящий момент, N.m(kg.m)r.p.m	139.9/1800
Шины (передние/задние)	8.25-15-14PR/7.00-12-12PR
Общий вес, кг	6600

Дизельный погрузчик HELI CPCD35

Технические характеристики



Дизельный погрузчик HELI CPCD35 обладает отличным обзором, согласованной работой рулевого управления и тормозной системы, что позволяют использовать автопогрузчик максимально эффективно.

Ключевые особенности дизельного погрузчика HELI CPCD35:

- Надежный и экономичный двигатель Isuzu(Япония)
- Высокое качество сборки
- Конкурентная цена относительно аналогов Европы, Японии и США
- Увеличенный клиренс
- Анатомическое кресло оператора

Сфера применения дизельного погрузчика HELI CPCD35 многообразна, можно отметить такие основные места эксплуатации, как:

- Деревообрабатывающие заводы
- Вагоноремонтные предприятия
- Строительные компании
- Мебельные фабрики
- Машиностроение и т.д.

Основные характеристики

Модель	СРСД35
Грузоподъемность, кг	3500
Высота подъема груза на вилах, мм	2000-7000
Тип привода	Дизель
Количество колес (передние/задние)	2х/2
Центр тяжести, мм	500
Внешний радиус поворота, мм	2420
Длина машины без вил, мм	2713
Ширина машины, мм	1225
Высота машины по ограждению, мм	2090
Клиренс, мм	135
Колёсная база, мм	1700
Размеры вил (ДхШхТ), мм	1070×125×50
Свободный ход вил, мм	170
Скорость подъема вил (с грузом/без груза), мм/с	330/370
Макс. скорость движения (с грузом/без груза), км/ч	19/19
Макс. преодолеваемый подъем (с грузом/без груза), %	22/15
Модель двигателя	Isuzu C240
Номинальная мощность, KW/r.p.m	35.4/2500
Крутящий момент, N.m/r.p.m	139.9/1800
Шины (передние/задние)	28*9-15-14PR/6.50-10-10PR
Тип шин	пневматические
Общий вес, кг	4700

Дизельный вилочный погрузчик HELI CPCD35NH

Технические характеристики



Дизельный вилочный погрузчик HELI CPCD35NH – обеспечит оперативную обработку грузов в различных производствах и сферах бизнеса.

Ключевые особенности дизельного погрузчика HELI CPCD35NH:

- Надежный двигатель Isuzu (Япония)
- Компактные размеры погрузчика
- Эргономичное кресло оператора
- Хороший обзор
- Низкий расход топлива

Сфера применения дизельного погрузчика HELI CPCD35NH многообразна, можно отметить такие места эксплуатации, как:

- Вагоноремонтные заводы
- Мебельные производства
- Склады и терминалы, где требуется обработка наиболее тяжелых грузов на паллетах
- Производство сухих смесей
- Металлургические компании и т.д.

Основные характеристики

Модель	СРСD35NH
Грузоподъемность, кг	3500
Высота подъема груза на вилках, мм	2000-7000
Тип привода	Дизель
Кол-во колес (передние/задние)	2х/2
Центр тяжести, мм	500
Внешний радиус поворота, мм	2440
Длина машины без вилок, мм	2766
Ширина машины, мм	1225
Высота машины по ограждению, мм	2170
Клиренс, мм	135
Колесная база, мм	1700
Размеры вилок (ДхШхТ), мм	1070х125х50
Свободный ход вилок, мм	170
Угол наклона мачты (от/на себя), °	6/12
Скорость подъема вилок (с грузом/без груза), мм/с	400/420
Макс. скорость движения (с грузом/без груза), км/ч	19/19
Макс. преодолеваемый подъем (с грузом/без груза), %	21/20
Модель двигателя	Isuzu C240
Номинальная мощность, KW/r.p.m	35.4/2500
Крутящий момент, N.m/r.p.m	139/1800
Шины (передние/задние)	28х9-15-12PR/6.50-10-10PR
Тип шин	пневматические
Общий вес, кг	4800

Дизельный погрузчик HELI CPCD35NG

Технические характеристики



Дизельный погрузчик HELI CPCD35NG - высокотехнологичная, с повышенными эксплуатационными характеристиками модель, включающая в себя последние разработки завода HELI в области производства вилочных погрузчиков.

Ключевые особенности дизельного погрузчика HELI CPCD35NG:

- Мощный двигатель Isuzu (Япония)
- Качество сборки на уровне ведущих производителей вилочных погрузчиков мира
- Эргономичное кресло оператора
- Удобная и хорошо читаемая приборная панель
- Высокая скорость обработки грузов

Сфера применения дизельного погрузчика HELI CPCD35NG многообразна, можно отметить такие места эксплуатации, как:

- Мебельные фабрики
- Вагоностроение
- Металлургические заводы
- Производство сухих смесей
- Компании по производству опалубки для монолитного строительства и т.д.

Основные характеристики

Модель	CPCD35NG
Грузоподъемность, кг	3500
Высота подъема груза на вилках, мм	2000-7000
Тип привода	Дизель
Количество колес (передние/задние)	2х/2
Центр тяжести, мм	500
Внешний радиус поворота, мм	2420
Длина машины без вилок, мм	2770
Ширина машины, мм	1225
Высота машины по ограждению, мм	2170
Клиренс, мм	135
Колесная база, мм	1700
Размеры вилок (ДхШхТ), мм	1070х125х50
Угол наклона мачты (от/на себя), °	6/10
Свободный ход вилок, мм	150
Скорость подъема вилок (с грузом/без груза), мм/с	450/480
Макс. скорость движения (с грузом/без груза), км/ч	19/ 19
Макс. преодолеваемый подъем (с грузом/без груза), %	22/20
Модель двигателя	Isuzu C240
Номинальная мощность, KW/r.p.m	35.4/2500
Крутящий момент, N.m/r.p.m	139.9/1800
Шины (передние/задние)	28X9-15-14PR/6.50-10-10PR
Тип шин	пневматические
Общий вес, кг	5000

Дизельный погрузчик HELI CPCD30

Технические характеристики



Дизельный погрузчик HELI CPCD30 отличается высокой производительностью и эффективностью. При разработке данной модели были применены передовые технологии и учтены потребности оператора. Поэтому погрузчики HELI CPCD30 выделяются повышенной эргономикой.

Ключевые особенности дизельного погрузчика HELI CPCD30:

- Надежный двигатель Isuzu (Япония)
- Увеличенный клиренс
- Низкий центр тяжести обеспечивает поперечную устойчивость погрузчика во время движения
- Высокое качество сборки
- Оптимальный обзор

Сфера применения дизельного погрузчика HELI CPCD30 многообразна, можно отметить такие места эксплуатации, как:

- Цементные и кирпичные заводы
- Производство ЖБИ, трубопроводной арматуры
- Кожевенные фабрики
- Машиностроительные и станкостроительные предприятия
- Телекоммуникационные компании
- Предприятия по выпуску оборудования и профилей для производства окон из ПВХ и т.д.

Основные характеристики

Модель	СРСД30
Грузоподъемность, кг	3000
Высота подъема груза на вилах, мм	2000-7000
Тип привода	Дизель
Количество колес (передние/задние)	2х/2
Центр тяжести, мм	500
Внешний радиус поворота, мм	2400
Длина машины без вил, мм	2702
Ширина машины, мм	1225
Высота машины по ограждению, мм	2090
Клиренс, мм	135
Колёсная база, мм	1700
Размеры вил (ДхШхТ), мм	1070×125×45
Свободный ход вил, мм	160
Скорость подъема вил (с грузом/без груза), мм/с	440/480
Макс. скорость движения (с грузом/без груза), км/ч	18/19
Макс. преодолеваемый подъем (с грузом/без груза), %	16/17
Модель двигателя	Isuzu C240
Номинальная мощность, KW/r.p.m	35.4/2500
Крутящий момент, N.m/r.p.m	139.9/1800
Шины (передние/задние)	28*9-15-12PR/6.50-10-10PR
Тип шин	пневматические
Общий вес, кг	4270

Дизельный погрузчик HELI CPCD30NH

Технические характеристики



Дизельный погрузчик HELI CPCD30NH - представитель новой серии вилочных погрузчиков HELI new H. В погрузчиках техническим специалистам завода HELI удалось совместить лучшие технологии и решения, используемые в предыдущих моделях серий H2000 и Green.

Ключевые особенности дизельного погрузчика HELI CPCD30NH :

- Надежный и экономичный двигатель Isuzu (Япония)
- Применение демпфирующего устройства для смягчения ударов при обработке грузов и более плавного опускания мачты
- Компоненты погрузчика сделаны из высокотехнологичных материалов
- Эргономичное кресло оператора
- Хороший обзор с рабочего места оператора

Сфера применения дизельного погрузчика HELI CPCD30NH:

- Вагоностроение
- Телекоммуникационные компании
- Цементные заводы
- Предприятия машиностроения
- Производство стеновых панелей и профильного листа и т.д.

Основные характеристики

Модель	СРСД30NH
Грузоподъемность, кг	3000
Высота подъема груза на вилках, мм	2000-7000
Тип привода	Дизель
Кол-во колес (передние/задние)	2х/2
Центр тяжести, мм	500
Внешний радиус поворота, мм	2400
Длина машины без вилок, мм	2748
Ширина машины, мм	1225
Высота машины по ограждению, мм	2170
Клиренс, мм	135
Колесная база, мм	1700
Размеры вилок (ДхШхТ), мм	1070х125х45
Свободный ход вилок, мм	160
Угол наклона мачты (от/на себя), °	6/12
Скорость подъема вилок (с грузом/без груза), мм/с	500/550
Макс. скорость движения (с грузом/без груза), км/ч	19/20
Макс. преодолеваемый подъем (с грузом/без груза), %	23/20
Модель двигателя	Isuzu C240
Номинальная мощность, KW/r.p.m	35.4/2500
Крутящий момент, N.m/r.p.m	139/1800
Шины (передние/задние)	28х9-15-12PR/6.50-10-10PR
Тип шин	пневматические
Общий вес, кг	4370

Дизельный погрузчик HELI CPCD30NG

Технические характеристики



Дизельный погрузчик **HELI CPCD30NG** - современное высокотехнологичное подъемно-транспортное оборудование, произведенное по передовым технологиям. При разработке данной модели был учтен опыт ведущих производителей вилочных погрузчиков в мире.

Ключевые особенности дизельного погрузчика **HELI CPCD30NG**:

- Надежный двигатель Isuzu (Япония)
- Электроника собрана в одном блоке управления, что упрощает диагностику и ремонт техники
- Применение гидравлических цилиндров плунжерного типа упрощает эксплуатацию погрузчика
- Большой диапазон регулировок сидения и рулевой колонки, а также удобное расположение рычагов управления грузоподъемным механизмом обеспечит комфортное положение во время работы для любого оператора
- Современная конструкция мачты улучшила обзор оператору

Сфера применения дизельного погрузчика HELI CPCD30NG многообразна, можно отметить такие места эксплуатации, как:

- Производство строительных материалов (сухие строительные смеси, кирпич)
- Производство материалов для водо- и газоснабжения
- Кожевенные фабрики
- Машиностроительные и станкостроительные предприятия
- Вагоностроение и т.д.

Основные характеристики

Модель	CPCD30NG
Грузоподъемность, кг	3000
Высота подъема груза на вилах, мм	2000-7000
Тип привода	Дизель
Количество колес (передние/задние)	2х/2
Центр тяжести, мм	500
Внешний радиус поворота, мм	2400
Длина машины без вил, мм	2700
Ширина машины, мм	1225
Высота машины по ограждению, мм	2170
Клиренс, мм	135
Колесная база, мм	1700
Размеры вил (ДхШхТ), мм	1070х125х45
Угол наклона мачты (от/на себя), °	6/12
Свободный ход вил, мм	145
Скорость подъема вил (с грузом/без груза), мм/с	500/550
Макс. скорость движения (с грузом/без груза), км/ч	18/19
Макс. преодолеваемый подъем (с грузом/без груза), %	23/20
Модель двигателя	Isuzu C240
Номинальная мощность, KW/r.p.m	35.4/2500
Крутящий момент, N.m/r.p.m	139.9/1800
Шины (передние/задние)	28X9-15-12PR/6.50-10-10PR
Тип шин	пневматические
Общий вес, кг	4400

Дизельный погрузчик HELI CPCD25

Технические характеристики



Дизельный погрузчик HELI CPCD25 – правильный выбор при решении складских задач. Высокая скорость движения с грузом и быстрый подъем ви́л увеличивает производительность складских работ в несколько раз.

Ключевые особенности дизельного погрузчика HELI CPCD25:

- Экономичный двигатель Isuzu (Япония)
- Высокие показатели скорости подъема и перемещения груза
- Низкий расход топлива экономит денежные средства владельца техники
- Хороший обзор погрузчика позволяет оператору лучше контролировать процесс транспортировки груза
- Приемлемая стоимость при сервисном обслуживании

Сфера применения дизельного погрузчика HELI CPCD25 многообразна, можно отметить такие места эксплуатации, как:

- Строительные компании
- Производства по выпуску бордюрной и тротуарной плитки
- Логистические компании
- Полиграфические комбинаты
- Предприятия по обработке камня и т.д.

Основные характеристики

Модель	СРСД25
Грузоподъемность, кг	2500
Высота подъема груза на вилах, мм	2000-7000
Тип привода	Дизель
Количество колес (передние/задние)	2х/2
Центр тяжести, мм	500
Внешний радиус поворота, мм	2240
Длина машины без вил, мм	2597
Ширина машины, мм	1150
Высота машины по ограждению, мм	2070
Клиренс, мм	110
Колёсная база, мм	1600
Размеры вил (ДхШхТ), мм	1070×100×45
Свободный ход вил, мм	170
Скорость подъема вил (с грузом/без груза), мм/с	530/550
Макс. скорость движения (с грузом/без груза), км/ч	17/19
Макс. преодолеваемый подъем (с грузом/без груза), %	21.5/17
Модель двигателя	Isuzu C240
Номинальная мощность, KW/r.p.m	35.4/2500
Крутящий момент, N.m/r.p.m	139.9/1800
Шины (передние/задние)	7.00-12-12PR/6.00-9-10PR
Тип шин	пневматические
Общий вес, кг	3680

Дизельный вилочный погрузчик HELI CPCD25NH

Технические характеристики



Дизельный вилочный погрузчик HELI CPCD25NH – оптимальный выбор техники для решения складских задач любой сложности. Благодаря грамотной работе инженеров завода HELI были достигнуты высокие показатели погрузчика по надёжности и скорости обработки груза. В автопогрузчике были успешно объединены лучшие технологии, проверенные многими годами эксплуатации на технике серий H2000 и Green.

Ключевые особенности дизельного погрузчика HELI CPCD25NH:

- Надёжный двигатель Isuzu (Япония)
- Удобная приборная панель
- Улучшенная эргономика рабочего места оператора позволяет поддерживать на высоком уровне безопасность работы
- Эргономичное кресло
- Хороший обзор с рабочего места оператора

Сфера применения дизельного погрузчика HELI CPCD25NH многообразна, можно отметить такие места эксплуатации, как:

- Логистические компании
- Предприятия по обработке камня
- Мебельные фабрики
- Производства по выпуску бордюрной и тротуарной плитки
- Полиграфические комбинаты и т.д.

Основные характеристики

Модель	СРСD25NH
Грузоподъемность, кг	2500
Высота подъема груза на вилках, мм	2000-7000
Тип привода	Дизель
Кол-во колес (передние/задние)	2х/2
Центр тяжести, мм	500
Внешний радиус поворота, мм	2310
Длина машины без вилок, мм	2638
Ширина машины, мм	1150
Высота машины по ограждению, мм	2150
Клиренс, мм	115
Колесная база, мм	1650
Размеры вилок (ДхШхГ), мм	1070х122х40
Свободный ход вилок, мм	165
Угол наклона мачты (от/на себя), °	6/12
Скорость подъема вилок (с грузом/без груза), мм/с	560/600
Макс. скорость движения (с грузом/без груза), км/ч	17/19
Макс. преодолеваемый подъем (с грузом/без груза), %	20/15
Модель двигателя	Isuzu C240
Номинальная мощность, KW/r.p.m	35.4/2500
Крутящий момент, N.m/r.p.m	139/1800
Шины (передние/задние)	7.00-12-12PR/6.00-9-10PR
Тип шин	пневматические
Общий вес, кг	3840

Дизельный вилочный погрузчик HELI CPCD25NG

Технические характеристики



Дизельный вилочный погрузчик HELI CPCD25NG – универсальное подъемно-транспортное оборудование, которое используется на погрузочно-разгрузочных работах при обработке грузов.

Ключевые особенности дизельного погрузчика HELI CPCD25NG:

- Надежный и экономичный двигатель Isuzu (Япония)
- Хороший обзор рабочей зоны с рабочего места оператора
- Обновленная трансмиссия практически полностью поглощает вибрацию от работы двигателя
- Улучшенная эргономика рабочего места оператора позволяет поддерживать на высоком уровне безопасность работы
- Удобный доступ ко всем обслуживаемым узлам

Сфера применения дизельного погрузчика HELI CPCD25NG многообразна, можно отметить такие места эксплуатации, как:

- Строительные компании
- Предприятия вторичной переработки
- Заводы по производству автокомпонентов
- Производство лакокрасочных изделий
- Полиграфические комбинаты и т.д.

Основные характеристики

Модель	СРСD25NG
Грузоподъемность, кг	2500
Высота подъема груза на вилках, мм	2000-7000
Тип привода	Дизель
Количество колес (передние/задние) Центр тяжести, мм	2х/2
Центр тяжести, мм	500
Внешний радиус поворота, мм	2240
Длина машины без вилок, мм	2580
Ширина машины, мм	1150
Высота машины по ограждению, мм	2140
Клиренс, мм	110
Колесная база, мм	1600
Размеры вилок (ДхШхТ), мм	1070х100х45
Угол наклона мачты (от/на себя), °	6/12
Свободный ход вилок, мм	145
Скорость подъема вилок (с грузом/без груза), мм/с	550/600
Макс. скорость движения (с грузом/без груза), км/ч	17/19
Макс. преодолеваемый подъем (с грузом/без груза), %	25/18
Модель двигателя	Isuzu C240
Номинальная мощность, KW/r.p.m	35.4/2500
Крутящий момент, N.m(kg.m)r.p.m	139.9/1800
Шины (передние/задние)	7.00-12-12PR/6.00-9-10PR
Тип шин	пневматические
Общий вес, кг	3800

Дизельный погрузчик HELI CPCD20

Технические характеристики



Дизельный погрузчик **HELI CPCD20** обладает надежной конструкцией, проверенной годами эксплуатации в тяжелых российских природных условиях. Благодаря компактному размеру и своей грузоподъемности погрузчик HELI CPCD20 готов проводить погрузочно-разгрузочные работы весом до 2 тонн.

Ключевые особенности дизельного погрузчика HELI CPCD20:

- Система рулевого управления с гидроусилителем позволяет легко управлять погрузчиком даже с максимальной нагрузкой.
- Высокие показатели скорости подъема и перемещения груза
- Хороший обзор позволяет оператору лучше контролировать рабочий процесс
- Информативный дисплей обеспечивает простое считывание показаний, обеспечивая безопасную работу и своевременное обнаружение возможных неисправностей в случае неправильных действий оператора погрузчика.
- Надежный и экономичный двигатель Isuzu(Япония)

Сфера применения дизельного погрузчика HELI CPCD20 многообразна, можно отметить такие места эксплуатации, как:

- Машиностроение
- Деревообрабатывающие комбинаты
- Предприятия агропромышленного комплекса
- Птицефабрики
- Транспортно-экспедиционные компании и т.д.

Основные характеристики

Модель	СРСД20
Грузоподъемность, кг	2000
Высота подъема груза на вилах, мм	2000-7000
Тип привода	Дизель
Количество колес (передние/задние)	2х/2
Центр тяжести, мм	500
Внешний радиус поворота, мм	2170
Длина машины без вил, мм	2522
Ширина машины, мм	1150
Высота машины по ограждению, мм	2070
Клиренс, мм	110
Колёсная база, мм	1600
Размеры вил (ДхШхТ), мм	1070×100×45
Свободный ход вил, мм	170
Скорость подъема вил (с грузом/без груза), мм/с	530/550
Макс. скорость движения (с грузом/без груза), км/ч	17/19
Макс. преодолеваемый подъем (с грузом/без груза),%	22/20
Модель двигателя	Isuzu C240
Номинальная мощность, KW/r.p.m	35.4/2500
Крутящий момент, N.m/r.p.m	139.9/1800
Шины (передние/задние)	7.00-12-12PR/6.00-9-10PR
Тип шин	пневматические
Общий вес, кг	3320

Дизельный вилочный погрузчик HELI CPCD20NH

Технические характеристики



Дизельный вилочный погрузчик HELI CPCD20NH – идеальное решение задачи по обработке грузов весом до 2 тонн. Использование погрузчика HELI CPCD20NH в различных отраслях экономики позволяет оптимизировать процесс погрузки/выгрузки паллетированных товаров.

Ключевые особенности дизельного погрузчика HELI CPCD20NH:

- Современный двигатель Isuzu (Япония)
- Применение высококачественных виброизоляционных материалов в конструкции погрузчика позволило значительно снизить уровень вибрации на месте оператора, что обеспечивает более длительную и безопасную работу
- Элементы гидравлической системы, изготовленные по передовым технологиям, обеспечивают преимущество среди конкурентов в скорости подъема груза
- Анатомическое кресло оператора повышает комфорт работы на погрузчике
- Хороший обзор

Сфера применения дизельного погрузчика HELI CPCD20NH многообразна, можно отметить такие места эксплуатации, как:

- Машиностроение
- Птицефабрики, фермерские хозяйства
- Деревообрабатывающие заводы
- Транспортные компании
- Предприятия агропромышленного комплекса и т.д.

Основные характеристики

Модель	СРСD20NH
Грузоподъемность, кг	2000
Высота подъема груза на вилах, мм	2000-7000
Тип привода	Дизель
Кол-во колес (передние/задние)	2х/2
Центр тяжести, мм	500
Внешний радиус поворота, мм	2255
Длина машины без вил, мм	2580
Ширина машины, мм	1150
Высота машины по ограждению, мм	2150
Клиренс, мм	115
Размеры вил (ДхШхГ), мм	1070х122х40
Угол наклона мачты (от/на себя), °	6/12
Скорость подъема вил (с грузом/без груза), мм/с	560/600
Макс. скорость движения (с грузом/без груза), км/ч	17/19
Макс. преодолеваемый подъем (с грузом/без груза), %	20/15
Модель двигателя	Isuzu C240
Номинальная мощность, KW/r.p.m	35.4/2500
Крутящий момент, N.m/r.p.m	139/1800
Шины (передние/задние)	7.00-12-12PR/6.00-9-10PR
Тип шин	пневматические
Общий вес, кг	3448

Дизельный вилочный погрузчик HELICPCD20NG

Технические характеристики



Дизельный вилочный погрузчик HELICPCD20NG – эффективное подъемно-транспортное оборудование с высоким уровнем безопасности при эксплуатации.

Ключевые особенности дизельного погрузчика HELICPCD20NG:

- Надежный и экономичный двигатель Isuzu (Япония)
- Анатомическое кресло для оператора
- Функция отключения движения погрузчика и работы грузоподъемного механизма при отсутствии водителя
- Блокировка запуска двигателя при включенной передаче
- Блокировка движения при включенном стояночном тормозе
- Высокие показатели скорости обработки груза
- Хороший обзор

Сфера применения дизельного погрузчика HELICPCD20NG многообразна, можно отметить такие места эксплуатации, как:

- Машиностроительный комплекс
- Производство пластмассовых изделий
- Предприятия по производству ПЭТ-упаковки
- Транспортные компании
- Деревообрабатывающие заводы и т.д.

Основные характеристики

Модель	СРСD20NG
Грузоподъемность, кг	2000
Высота подъема груза на вилах, мм	2000-7000
Тип привода	Дизель
Количество колес (передние/задние)	2х/2
Центр тяжести, мм	500
Внешний радиус поворота, мм	2170
Длина машины без вил, мм	2510
Ширина машины, мм	1150
Высота машины по ограждению, мм	2140
Клиренс, мм	110
Колесная база, мм	1600
Размеры вил (ДхШхТ), мм	1070×100×45
Угол наклона мачты (от/на себя), °	6/12
Свободный ход вил, мм	145
Скорость подъема вил (с грузом/без груза), мм/с	550/600
Макс. скорость движения (с грузом/без груза), км/ч	17/19
Макс. преодолеваемый подъем (с грузом/без груза), %	28/20
Модель двигателя	Isuzu C240
Номинальная мощность, KW/r.p.m	35.4/2500
Крутящий момент, N.m/r.p.m	139.9/1800
Шины (передние/задние)	7.00-12-12PR/6.00-9-10PR
Тип шин	пневматические
Общий вес, кг	3480

Дизельный вилочный погрузчик HELI CPCD18G

Технические характеристики



Дизельный вилочный погрузчик **HELI CPCD18G** – многофункциональное подъемно-транспортное оборудование. Погрузчик хорошо адаптирован к эксплуатации в российских производственных условиях.

Ключевые особенности дизельного погрузчика HELI CPCD18G:

- Надежный и экономичный двигатель Kubota (Япония)
- Хорошая поперечная устойчивость техники благодаря низкому центру тяжести и правильно распределенному весу погрузчика
- Высокие показатели скорости обработки груза
- Управление автоматической трансмиссией с помощью удобного подрулевого переключателя обеспечивает высокую интенсивность работы
- Низкий уровень шума при работе

Сфера применения дизельного погрузчика **HELI CPCD18G** многообразна, можно отметить такие места эксплуатации, как:

- Мукомольные комбинаты
- Элеваторы
- Мусороперерабатывающие заводы
- Бумажные фабрики
- зернохранилища и т.д.

Основные характеристики

Модель	СРСD18G
Грузоподъемность, кг	1750
Высота подъема груза на вилках, мм	2000-7000
Тип привода	Дизель
Количество колес (передние/задние)	2х/2
Центр тяжести, мм	500
Внешний радиус поворота, мм	1980
Длина машины без вилок, мм	2273
Ширина машины, мм	1090
Высота машины по ограждению, мм	2140
Клиренс, мм	110
Колесная база, мм	1410
Размеры вилок (ДхШхТ), мм	1070×100×35
Угол уклона мачты (от/на себя), °	5/10
Свободный ход вилок, мм	155
Скорость подъема вилок (с грузом/без груза), мм/с	650
Макс. скорость движения (с грузом/без груза), км/ч	17/18
Макс. преодолеваемый подъем (с грузом/без груза), %	36/18
Модель двигателя	Isuzu C240 Kubota V2403
Номинальная мощность, KW/r.p.m	35.4/2500 34.9/2400
Крутящий момент, N.m/r.p.m	139.9/1800 160/1700
Шины (передние/задние)	6.50-10-10PR/5.00-8-8PR
Тип шин	пневматические
Общий вес, кг	2970

Дизельный погрузчик HELI CPCD18

Технические характеристики



Дизельный погрузчик **HELI CPCD18** - один из немногих в линейке HELI, имеющий хороший показатель ремонтпригодности. Более 95% узлов и агрегатов может быть восстановлено во время текущего или капитального ремонта. Данное преимущество в сочетании с хорошо продуманной технологией ремонта позволяет получить дополнительную выгоду при эксплуатации погрузчика

Ключевые особенности дизельного погрузчика HELI CPCD18:

- Высокая скорость обработки груза
- Надежный и экономичный двигатель Isuzu (Япония)
- Низкий расход топлива
- Эргономичное кресло
- Легкое и удобное управление

Сфера применения дизельного погрузчика HELI CPCD18 многообразна, можно отметить такие места эксплуатации, как:

- Хлебозаводы
- Рыбокомбинаты
- Зернохранилища
- Бумажные фабрики
- Комбикормовые заводы
- Гофрокомбинаты
- Предприятия сельскохозяйственного машиностроения и т.д.

Основные характеристики

Модель	СРСD18
Грузоподъемность, кг	1750
Высота подъема груза на вилах, мм	2000-7000
Тип привода	Дизель
Количество колес (передние/задние)	2х/2
Центр тяжести, мм	500
Внешний радиус поворота, мм	1985
Длина машины без вил, мм	2293
Ширина машины, мм	1070
Высота машины по ограждению, мм	2070
Клиренс, мм	110
Колесная база, мм	1400
Размеры вил (ДхШхТ), мм	1070×100×35
Угол уклона мачты (от/на себя), °	6/12
Свободный ход вил, мм	155
Скорость подъема вил (с грузом/без груза), мм/с	590/650
Макс. скорость движения (с грузом/без груза), км/ч	13.5/14.5
Макс. преодолеваемый подъем (с грузом/без груза), %	≥20
Модель двигателя	Isuzu C240
Номинальная мощность, KW/r.p.m	34.5/2500
Крутящий момент, N.m/r.p.m	139.9/1800
Шины (передние/задние)	6.50-10-10PR/5.00-8-8PR
Тип шин	пневматические
Общий вес, кг	2890

Дизельный вилочный погрузчик HELI CPCD15G

Технические характеристики



Дизельный вилочный погрузчик **HELI CPCD15G** – подъемно-транспортное оборудование нового «зеленого» поколения в линейке техники HELI.

Ключевые особенности дизельного погрузчика **HELI CPCD15G**:

- Надежный и экономичный двигатель Kubota (Япония)
- Конструкция рамы погрузчика серии Green надежно защищает узлы и агрегаты от повреждений, что исключает непредвиденные затраты на ремонт техники
- Благодаря применению специального металлического профиля, хороший обзор с места водителя обеспечивается даже при установке трёхсекционной мачты
- Хороший обзор с рабочего места оператора
- Эргономичное кресло оператора

Сфера применения дизельного погрузчика HELI CPCD15G многообразна, можно отметить такие места эксплуатации, как:

- Продуктовые и промышленные базы
- Ликеро-водочные и безалкогольных напитков заводы
- Типографии
- Производство поддонов и тары
- Предприятия по производству упаковки и т.д.

Основные характеристики

Модель	CPCD15G
Грузоподъемность, кг	1500
Высота подъема груза на вилах, мм	2000-7000
Тип привода	Дизель
Количество колес (передние/задние)	2х/2
Центр тяжести, мм	500
Внешний радиус поворота, мм	1950
Длина машины без вил, мм	2230
Ширина машины, мм	1075
Высота машины по ограждению, мм	2140
Клиренс, мм	110
Колесная база, мм	1410
Размеры вил (ДхШхТ), мм	1070×100×35
Свободный ход вил, мм	155
Скорость подъема вил (с грузом/без груза), мм/с	590/650
Макс. скорость движения (с грузом/без груза), км/ч	17/18
Макс. преодолеваемый подъем (с грузом/без груза), %	40/19
Модель двигателя	Isuzu C240 Kubota V2403
Номинальная мощность, KW/r.p.m	35.4/2500 34.9/2400
Крутящий момент, N.m /r.p.m	139.9/1800 160/1700
Шины (передние/задние)	6.50-10-10PR/5.00-8-8PR
Тип шин	пневматические
Общий вес, кг	2760

Дизельный погрузчик HELI CPCD15

Технические характеристики



Дизельный погрузчик HELI CPCD15 - самый распространенный вид погрузчиков для обработки паллетированных грузов весом до 1,5 тонны. Адаптированная для отечественного рынка модель пользуется широкой популярностью у российских покупателей.

Ключевые особенности дизельного погрузчика HELI CPCD15:

- Надежный и экономичный двигатель Isuzu (Япония)
- Оптимизированная для интенсивной работы гидравлическая система позволяет более эффективно работать в режиме максимальных нагрузок
- Доступное расположение основных узлов и агрегатов в сочетании с детально продуманной технологией ремонта снижает временные затраты на техническое обслуживание и ремонт техники и, как следствие, уменьшает стоимость эксплуатации погрузчика
- Применение высококачественных материалов в конструкции погрузчика (в элементах трансмиссии, рулевом управлении, тормозной системе, грузоподъемном механизме) обеспечивает большой ресурс работы
- Анатомическое кресло является эффективным средством пассивной безопасности, снижает утомляемость, благодаря комфортному положению

Сфера применения дизельного погрузчика HELI CPCD15 многообразна, можно отметить такие места эксплуатации, как:

- Заводы алкогольной и безалкогольной продукции
- Молочные и мясоперерабатывающие комбинаты
- Предприятия по выпуску минеральных удобрений
- Хранилища Росрезерва
- Транспортные компании и т.д.

Основные характеристики

Модель	СРСД15
Грузоподъемность, кг	1500
Высота подъема груза на вилках, мм	2000-7000
Тип привода	Дизель
Количество колес (передние/задние)	2х/2
Центр тяжести, мм	500
Внешний радиус поворота, мм	1955
Длина машины без вилок, мм	2245
Ширина машины, мм	1070
Высота машины по ограждению, мм	2070
Клиренс, мм	110
Колёсная база, мм	1400
Размеры вилок (ДхШхТ), мм	1070×100×35
Угол наклона мачты (от/на себя), °	6/12
Свободный ход вилок, мм	155
Скорость подъема вилок (с грузом/без груза), мм/с	590/650
Макс. скорость движения (с грузом/без груза), км/ч	13.5/14.5
Макс. преодолеваемый подъем (с грузом/без груза), %	≥20
Модель двигателя	Isuzu C240
Номинальная мощность, KW/r.p.m	34.5/2500
Крутящий момент, N.m/r.p.m	139.9/1800
Шины (передние/задние)	6.50-10-10PR/5.00-8-8PR
Тип шин	пневматические
Общий вес, кг	2660

Дизельный погрузчик HELI CPCD10

Технические характеристики



Дизельный погрузчик HELI CPCD10 - универсальное подъемно-транспортное оборудование. Данная модель полностью соответствует всем необходимым международным требованиям по экологичности и безопасности.

Ключевые особенности дизельного погрузчика HELI CPCD10:

- Благодаря небольшому весу погрузчик обладает хорошей маневренностью и высокой скоростью обработки груза
- Экономичный и надежный двигатель Isuzu (Япония)
- Хороший обзор и легкое управление повышают уровень безопасности при эксплуатации погрузчика
- Автоматическая трансмиссия HELI обеспечивает высокую производительность
- Простая конструкция погрузчика значительно сокращает затраты на техническое обслуживание и ремонт

Сфера применения дизельного погрузчика HELI CPCD10 многообразна, можно отметить такие места эксплуатации, как:

- Небольшие складские помещения
- Опытные и экспериментальные производства
- Легкая промышленность
- Текстильные и трикотажные фабрики
- Сельское хозяйство и т.д.

Основные характеристики

Модель	СРСД10
Грузоподъемность, кг	1000
Высота подъема груза на вилах, мм	2000-7000
Тип привода	Дизель
Количество колес	2х/2
Центр тяжести, мм	500
Внешний радиус поворота, мм	1880
Длина машины с вилами, мм	2941
Ширина машины, мм	1070
Высота машины по ограждению, мм	2070
Клиренс, мм	110
Колёсная база, мм	1400
Размеры вил (ДхШхТ), мм	1070×100×32
Угол наклона мачты (от/на себя), °	6/12
Свободный ход вил, мм	150
Скорость подъема вил (с грузом/без груза), мм/с	590/650
Макс. скорость движения (с грузом/без груза), км/ч	13.5/14.5
Макс. преодолеваемый подъем (с грузом/без груза), %	≥20
Модель двигателя	Isuzu C240
Номинальная мощность, KW/r.p.m	34.5/2500
Крутящий момент, N.m/r.p.m	139.9/1800
Шины (передние/задние)	6.50-10-10PR/5.00-8-8PR
Тип шин	пневматические
Общий вес, кг	2220

Дизельный погрузчик 1,0 т HELI CPCD10G серии Green

Технические характеристики



Дизельный погрузчик 1,0 т HELI CPCD10G серии Green - это автопогрузчик, созданный в соответствии с современными европейскими стандартами качества и предназначенный для рынка России, стран СНГ и Евросоюза.

При проектировании «зеленой» серии было уделено особое внимание:

- улучшению эргономики погрузчика, что позволило обеспечить повышенную степень энергосбережения и заботу об окружающей среде
- снижению ударных нагрузок при поднятии и опускании груза
- совершенствованию защиты цилиндров гидравлической системы от механических повреждений
- снижению токсичности выхлопных газов.

Автопогрузчики серии Green оснащены надежными японскими двигателями KUBOTA.

Технические преимущества вилочных погрузчиков серии GREEN:

- улучшенная эргономика
- улучшенная обзорность и шумоизоляция обеспечивают комфортные условия работы для оператора
- удобное техническое обслуживание
- система автоматического контроля двигателя
- наличие верхнего и нижнего амортизирующего устройства на мачте погрузчика
- безопасное и комфортное место водительского сидения (сидение плавающего типа)

Основные характеристики

Модель	СРСД10G
Грузоподъемность, кг	1000
Высота подъема груза на вилках, мм	2000-7000
Тип привода	Дизель
Количество колес (передние/задние)	2х/2
Центр тяжести, мм	500
Внешний радиус поворота, мм	1870
Длина машины без вилок, мм	2166
Ширина машины, мм	1075
Высота машины по ограждению, мм	2140
Клиренс, мм	110
Колёсная база, мм	1410
Размеры вилок (ДхШхГ), мм	1070×100×32
Угол наклона мачты (от/на себя), °	5/10
Свободный ход вилок, мм	150
Скорость подъема вилок (с грузом/без груза), мм/с	590/650
Макс. скорость движения (с грузом/без груза), км/ч	17/18
Макс. преодолеваемый подъем (с грузом/без груза), %	42/25
Модель двигателя	Isuzu C240 Kubota V240
Номинальная мощность, KW/r.p.m	35.4/2500 34.9/2400
Крутящий момент, N.m/r.p.m	139.9/1800 160/1700
Шины (передние/задние)	6.50-10-10PR/5.00-8-8PR
Тип шин	пневматические
Общий вес, кг	2300

Электропогрузчик 7,0 т HELICPD70 (4-х опорный)

Технические характеристики



Основные характеристики	
Модель	CPD70
Грузоподъемность, кг	7000
Высота подъема груза на вилках, мм	2000-7000
Тип привода	Электрический
Центр тяжести, мм	600
Внешний радиус поворота, мм	3440
Ширина машины, мм	1994
Высота машины по ограждению, мм	2450
Клиренс, мм	200/254
Колесная база, мм	2245
AST, мм	5430
Размеры вил (ДХШХТ), мм	1220×150×65
Свободный ход вил, мм	200
Угол наклона мачты (от/на себя), °	6/12

Скорость подъема вил (без груза/с грузом), мм/с	320/500
Макс. скорость движения (с грузом/без груза), км/ч	14/15,5
Макс. преодолеваемый подъем (с грузом/без груза), %	15/20
Макс. тяговое усилие с грузом, Н	50730
АКБ (мощность/емкость батареи), В/Ач	80/920
Шины (передние/задние)	8.25-15-14PR/28x9-15

Электропогрузчик 6,0 т HELICPD60 (4-х опорный)

Технические характеристики



Основные характеристики	
Модель	CPD60
Грузоподъемность, кг	6000
Высота подъема груза на вилках, мм	2000-7000
Тип привода	Электрический
Центр тяжести, мм	600
Внешний радиус поворота, мм	3440
Ширина машины, мм	1994
Высота машины по ограждению, мм	2450
Клиренс, мм	200/254
Колесная база, мм	2245
AST, мм	5430
Размеры вил (ДХШХТ), мм	1220×150×60
Свободный ход вил, мм	200
Угол наклона мачты (от/на себя), °	6/12

Скорость подъема вил (без груза/с грузом), мм/с	330/500
Макс. скорость движения (с грузом/без груза), км/ч	15/15,5
Макс. преодолеваемый подъем (с грузом/без груза), %	18/25
Макс. тяговое усилие с грузом, Н	43900
АКБ (мощность/емкость батареи), В/Ач	80/800
Шины (передние/задние)	8.25-15-14PR/28x9-15

Электропогрузчик 5,0 т HELICPD50-B2 (4-х опорный)

Технические характеристики



Основные характеристики	
Модель	CPD50-B2
Грузоподъемность, кг	5000
Высота подъема груза на вилках, мм	2000-7500
Тип привода	Электрический
Центр тяжести, мм	500
Внешний радиус поворота, мм	2520
Длина машины без вилок, мм	2750
Ширина машины, мм	1394
Высота машины по ограждению, мм	2285
Клиренс, мм	135/150
Колесная база, мм	1800
Колея (передних колес/задних колес), мм	1158/990

AST, мм	4420
Размеры вил (ДХШХТ), мм	1220×150×55
Свободный ход вил, мм	90
Угол наклона мачты (от/на себя), °	5/10
Скорость подъема вил (без груза/с грузом), мм/с	250/410
Макс. скорость движения (с грузом/без груза), км/ч	13/14
Макс. преодолеваемый подъем (с грузом), %	13
Тип двигателя (движения/подъема)	AC/DC
АКБ (мощность/емкость батареи), В/Ач	80/650
Тип шин	Цельнолитые
Шины (передние/задние)	250-15/21X8-9
Общий вес (включая АКБ), кг	7225

Электропогрузчик 4,5 т HELICPD45-B2 (4-х опорный)

Технические характеристики



Основные характеристики	
Модель	CPD45-B2
Грузоподъемность, кг	4500
Высота подъема груза на вилках, мм	2000-7500
Тип привода	Электрический
Центр тяжести, мм	500
Внешний радиус поворота, мм	2520
Длина машины без вилок, мм	2750
Ширина машины, мм	1350
Высота машины по ограждению, мм	2290
Клиренс, мм	140/155
Колесная база, мм	1800
Колея (передних колес/задних колес), мм	1120/990

AST, мм	4420
Размеры вил (ДХШХТ), мм	1220×150×55
Свободный ход вил, мм	90
Угол наклона мачты (от/на себя), °	5/10
Скорость подъема вил (без груза/с грузом), мм/с	290/490
Макс. скорость движения (с грузом/без груза), км/ч	13.5/14.5
Макс. преодолеваемый подъем (с грузом), %	15
Тип двигателя (движения/подъема)	AC/DC
АКБ (мощность/емкость батареи), В/Ач	80/650
Тип шин	Цельнолитые
Шины (передние/задние)	250-15/21X8-9
Общий вес (включая АКБ), кг	6850

Электропогрузчик 4,0 т HELICPD40-B2 (4-х опорный)

Технические характеристики



Основные характеристики	
Модель	CPD40-B2
Грузоподъемность, кг	4000
Высота подъема груза на вилках, мм	2000-7500
Тип привода	Электрический
Центр тяжести, мм	500
Внешний радиус поворота, мм	2520
Длина машины без вилок, мм	2750
Ширина машины, мм	1350
Высота машины по ограждению, мм	2290
Клиренс, мм	140/155
Колесная база, мм	1800
Колея (передних колес/задних колес), мм	1120/990

AST, мм	4290
Размеры вил (ДХШХТ), мм	1220×150×55
Свободный ход вил, мм	90
Угол наклона мачты (от/на себя), °	5/10
Скорость подъема вил (без груза/с грузом), мм/с	300/490
Макс. скорость движения (с грузом/без груза), км/ч	14/15
Макс. преодолеваемый подъем (с грузом), %	16
Тип двигателя (движения/подъема)	AC/DC
АКБ (мощность/емкость батареи), В/Ач	80/600
Тип шин	Цельнолитые
Шины (передние/задние)	250-15/21X8-9
Общий вес (включая АКБ), кг	6450

Электропогрузчик 3,5 т HELICPD35-G (4-х опорный)

Технические характеристики



Основные характеристики	
Модель	CPD35-G
Грузоподъемность, кг	3500
Высота подъема груза на вилках, мм	2000-6500
Тип привода	Электрический
Центр тяжести, мм	500
Внешний радиус поворота, мм	2270
Длина машины без вилок, мм	2550
Ширина машины, мм	1225
Высота машины по ограждению, мм	2215
Клиренс, мм	135/150
Колесная база, мм	1680
Колея (передних колес/задних колес), мм	1055/980

AST, мм	3960
Размеры вил (ДХШХТ), мм	1070×125×50
Свободный ход вил, мм	160
Угол наклона мачты (от/на себя), °	6/10
Скорость подъема вил (без груза/с грузом), мм/с	250/440
Макс. скорость движения (с грузом/без груза), км/ч	14.5/15
Макс. преодолеваемый подъем (с грузом), %	12
Тип двигателя (движения/подъема)	AC/(DC)
АКБ (мощность/емкость батареи), В/Ач	80/480
Тип шин	Цельнолитые
Шины (передние/задние)	28X9-15-12PR/18X7-8-14PR
Общий вес (включая АКБ), кг	5445

Электропогрузчик 3,0 т HELICPD30-G (4-х опорный)

Технические характеристики



Основные характеристики	
Модель	CPD30-G
Грузоподъемность, кг	3000
Высота подъема груза на вилках, мм	2000-6500
Тип привода	Электрический
Центр тяжести, мм	500
Внешний радиус поворота, мм	2210
Длина машины без вилок, мм	2485
Ширина машины, мм	1225
Высота машины по ограждению, мм	2215
Клиренс, мм	135/150
Колесная база, мм	1680
Колея (передних колес/задних колес), мм	1055/980

AST, мм	3895
Размеры вил (ДХШХТ), мм	1070×125×45
Свободный ход вил, мм	145
Угол наклона мачты (от/на себя), °	6/10
Скорость подъема вил (без груза/с грузом), мм/с	280/450
Макс. скорость движения (с грузом/без груза), км/ч	15/15.5
Макс. преодолеваемый подъем (с грузом), %	15
Тип двигателя (движения/подъема)	АС/(DC)
АКБ (мощность/емкость батареи), В/Ач	80/480
Тип шин	Цельнолитые
Шины (передние/задние)	28X9-15-12PR/18X7-8-14PR
Общий вес (включая АКБ), кг	4810

Электропогрузчик 2,5 т HELICPD25-FJ (4-х опорный) Технические характеристики



Основные характеристики	
Модель	CPD25-FJ
Грузоподъемность, кг	2500
Высота подъема груза на вилah, мм	2000-7000
Тип привода	Электрический
Центр тяжести, мм	500
Внешний радиус поворота, мм	2065
Длина машины без вил, мм	2398
Ширина машины, мм	1150
Высота машины по ограждению, мм	2130
Клиренс, мм	140/155
Колесная база, мм	1515
Колея (передних колес/задних колес), мм	960/950
AST, мм	3808

Размеры вил (ДХШХТ), мм	1070×122×45
Свободный ход вил, мм	170
Угол наклона мачты (от/на себя), °	6/12
Скорость подъема вил (без груза/с грузом), мм/с	260/490
Макс. скорость движения (с грузом/без груза), км/ч	14/15
Макс. преодолеваемый подъем (с грузом), %	15
Тип двигателя (движения/подъема)	АС/(DC)
АКБ (мощность/емкость батареи), В/Ач	48/600
Тип шин	Цельнолитые
Шины (передние/задние)	7.00-12-12PR/18X7-8-14PR
Общий вес (включая АКБ), кг	4200

Электропогрузчик 2,0 т HELI CPD20-FJ (4-х опорный)

Технические характеристики



Основные характеристики	
Модель	CPD20-FJ
Грузоподъемность, кг	2000
Высота подъема груза на вилah, мм	2000-7000
Тип привода	Электрический
Центр тяжести, мм	500
Внешний радиус поворота, мм	2065
Длина машины без вил, мм	2383
Ширина машины, мм	1150
Высота машины по ограждению, мм	2130
Клиренс, мм	140
Колесная база, мм	1515
Колея (передних колес/задних колес), мм	960/950

AST, мм	3748
Размеры вил (ДХШХТ), мм	920×122×45
Свободный ход вил, мм	160
Угол наклона мачты (от/на себя), °	6/12
Скорость подъема вил (без груза/с грузом), мм/с	440/350(490/280)
Макс. скорость движения (с грузом/без груза), км/ч	15/14
Макс. преодолеваемый подъем (с грузом), %	16
Тип двигателя (движения/подъема)	АС/АС(DC)
АКБ (мощность/емкость батареи), В/Ач	48/600
Тип шин	Цельнолитые
Шины (передние/задние)	7.00-12-12PR/18X7-8-14PR
Общий вес (включая АКБ), кг	4050

Электропогрузчик 1,8 т HELI CPD18-CJ (4-х опорный)

Технические характеристики



Основные характеристики	
Модель	CPD18-CJ
Грузоподъемность, кг	1800
Высота подъема груза на вилках, мм	2000-7000
Тип привода	Электрический
Центр тяжести, мм	500
Внешний радиус поворота, мм	1960
Длина машины без вилок, мм	2153
Ширина машины, мм	1070
Высота машины по ограждению, мм	2160
Клиренс, мм	110 125
Колесная база, мм	1370
Колея (передних колес/задних колес), мм	950/920

AST, мм	3590
Размеры вил (ДХШХТ), мм	1070×100×35
Свободный ход вил, мм	155
Угол наклона мачты (от/на себя), °	6/12
Скорость подъема вил (без груза/с грузом), мм/с	280/530
Макс. скорость движения (с грузом/без груза), км/ч	14/15
Макс. преодолеваемый подъем (с грузом), %	15
Тип двигателя (движения/подъема)	AC/(DC)
АКБ (мощность/емкость батареи), В/Ач	48/550
Тип шин	Цельнолитые
Шины (передние/задние)	6.50-10-10PR/5.00-8-10PR
Общий вес (включая АКБ), кг	3250

Электропогрузчик 1,5 т HELICPD15-FJ(CJ) (4-х опорный)

Технические характеристики



Основные характеристики	
Модель	CPD15-FJ(CJ)
Грузоподъемность, кг	1500
Высота подъема груза на вилках, мм	2000-7000
Тип привода	Электрический
Центр тяжести, мм	500

Внешний радиус поворота, мм	1820 1930
Длина машины без вил, мм	2040 2130
Ширина машины, мм	1070
Высота машины по ограждению, мм	2130 2160
Клиренс, мм	110 125
Колесная база, мм	1250 1370
Колея (передних колес/задних колес), мм	950/920
AST, мм	3445 3560
Размеры вил (ДХШХТ), мм	1070×100×35
Свободный ход вил, мм	155
Угол наклона мачты (от/на себя), °	6/12
Скорость подъема вил (без груза/с грузом), мм/с	290/450
Макс. скорость движения (с грузом/без груза), км/ч	14/15
Макс. преодолеваемый подъем (с грузом), %	17
Тип двигателя (движения/подъема)	AC/(DC)
АКБ (мощность/емкость батареи), В/Ач	48/400 48/550
Тип шин	Цельнолитые
Шины (передние/задние)	6.50-10-10PR/5.00-8-10PR
Общий вес (включая АКБ), кг	2950 3000

Электропогрузчик 1,0 т HELI CPD10-FJ (4-х опорный) Технические характеристики



Основные характеристики	
Модель	CPD10-FJ
Грузоподъемность, кг	1000
Высота подъема груза на вилках, мм	2000-7000
Тип привода	Электрический
Центр тяжести, мм	500

Внешний радиус поворота, мм	1800
Длина машины без вил, мм	2006
Ширина машины, мм	1070
Высота машины по ограждению, мм	2130
Клиренс, мм	110/125
Колесная база, мм	1250
Колея (передних колес/задних колес), мм	950/920
AST, мм	3420
Размеры вил (ДХШХТ), мм	1070×100×32
Свободный ход вил, мм	150
Угол наклона мачты (от/на себя), °	6/12
Скорость подъема вил (без груза/с грузом), мм/с	290/450
Макс. скорость движения (с грузом/без груза), км/ч	14/15
Макс. преодолеваемый подъем (с грузом), %	18
Тип двигателя (движения/подъема)	АС/АС(DC)
АКБ (мощность/емкость батареи), В/Ач	48/400
Тип шин	Цельнолитые
Шины (передние/задние)	6.50-10-10PR/5.00-8-10PR
Общий вес (без АКБ), кг	2650

Электропогрузчик 2,0 т HELICPD20S-CQ (3-хопорный)

Технические характеристики



Основные характеристики	
Модель	CPD20S-CQ
Грузоподъемность, кг	2000
Высота подъема груза на вилках, мм	2000-6500
Тип привода	Электрический
Кол-во колес (передние/задние)	2х/2
Центр тяжести, мм	500
Внешний радиус поворота, мм	1660
Длина машины без вилок, мм	2016
Ширина машины, мм	1124
Высота машины по ограждению, мм	1980
Клиренс, мм	90
Колесная база, мм	1455

Колея (передних колес/задних колес), мм	925/190
AST, мм	3305
Размеры вил (ДХШХТ), мм	1070×122×45
Свободный ход вил, мм	135
Угол наклона мачты (от/на себя), °	5/7
Скорость подъема вил (без груза/с грузом), мм/с	270/480
Макс. скорость движения (с грузом/без груза), км/ч	15,3/14
Макс. преодолеваемый подъем (с грузом), %	20
Тип двигателя (движения/подъема)	AC/DC
АКБ (мощность/емкость батареи), В/Ач	48/600
Тип шин	Эластик
Шины (передние/задние)	200/50-10 / 16X6-8
Общий вес (включая АКБ), кг	3540

Электропогрузчик 1,8 т HELICPD18S-CQ (3-х опорный)

Технические характеристики



Основные характеристики

Модель	CPD18S-CQ(FQ)
Грузоподъемность, кг	1750
Высота подъема груза на вилках, мм	2000-6500
Тип привода	Электрический
Центр тяжести, мм	500
Внешний радиус поворота, мм	1660 1540
Длина машины без вил, мм	2016 1895
Ширина машины, мм	1124
Высота машины по ограждению, мм	1980
Клиренс, мм	90 100
Колесная база, мм	1455 1350
Колея (передних колес/задних колес), мм	925/190 925/163

AST, мм	3305 3185
Размеры вил (ДХШХТ), мм	920×100×35
Свободный ход вил, мм	130
Угол наклона мачты (от/на себя), °	5/7
Скорость подъема вил (без груза/с грузом), мм/с	520/310
Макс. скорость движения (с грузом/без груза), км/ч	15.2/14 15.3/14
Макс. преодолеваемый подъем (с грузом), %	22
Тип двигателя (движения/подъема)	AC/DC
АКБ (мощность/емкость батареи), В/Ач	48/600 48/480
Тип шин	Цельнолитые
Шины (передние/задние)	200/50-10 / 16X6-8 200/50-10 / 15X4.5-8
Общий вес (включая АКБ), кг	3420 3340

Электропогрузчик 1,5 т HELY CPD15SH (3-х опорный)

Технические характеристики



Основные характеристики	
Модель	CPD15SH
Грузоподъемность, кг	1500
Высота подъема груза на вилah, мм	2000-6500
Тип привода	Электрический
Кол-во колес (передние/задние)	2/1х
Центр тяжести, мм	500
Внешний радиус поворота, мм	1467
Длина машины без вил, мм	1797
Ширина машины, мм	990
Высота машины по ограждению, мм	2080
Размеры вил (ДХШХТ), мм	920×100×35
Свободный ход вил, мм	110

Угол наклона мачты (от/на себя), °	3/6
Скорость подъема вил (без груза/с грузом), мм/с	280/480
Макс. скорость движения (с грузом/без груза), км/ч	12/12.5
Макс. преодолеваемый подъем (с грузом), %	8
АКБ (мощность/емкость батареи), В/Ач	24/720
Мощность двигателя движения, кВт	4.2
Мощность двигателя подъема, кВт	6.2
Тип шин	Цельнолитые
Шины (передние/задние)	18X7-8/18X7-8
Общий вес (включая АКБ), кг	2897
Общий вес (без АКБ), кг	2237

Электропогрузчик 1,5 т HELICPD15S-CQ (3-х опорный) Технические характеристики



Основные характеристики

Модель	CPD15S-CQ(FQ)
Грузоподъемность, кг	1500
Высота подъема груза на вилках, мм	2000-6500
Тип привода	Электрический
Ширина машины, мм	990
Высота машины по ограничению, мм	2080
Размер вил (ДХШХТ), мм	1070x100x35
Свободный ход вил, мм	110
Угол наклона мачты (от/на себя), °	3/6
Клиренс (мачта, база), мм	90/100
Колесная база, мм	1200
Колея (передних колес/задних колес), мм	840/-
AST, мм паллет	3088
Угол наклона мачты (от/на себя), °	5/7
Скорость подъема вил (с грузом/без груза), мм/с	280/480
Макс. скорость движения (с грузом/без груза), км/ч	12/12.5
Макс. преодолеваемый подъем (с грузом), %	8
Мощность двигателя движения, кВт	4.2
Мощность двигателя подъема, кВт	6.2
АКБ (мощность/емкость батареи), В/Ач	24/720
Тип шин	Эластик
Шины (передние/задние)	18X7-8/18X7-8
Общий вес (включая АКБ), кг	2897

Электропогрузчик 1,0 т HELICPD10S-CQ (3-х опорный)

Технические характеристики



Основные характеристики	
Модель	CPD10S-CQ(FQ)
Грузоподъемность, кг	1000
Высота подъема груза на вилah, мм	2000-6500
Тип привода	Электрический
Количество колёс (передние\задние)	2x12
Центр тяжести, мм	500
Внешний радиус поворота, мм	1445
Длина машины без вил, мм	1779/1784
Ширина машины, мм	1070
Высота машины по ограждению, мм	2080 1980
Клиренс, мм (мачта база)	90 100
Колесная база, мм	1250

Колея (передних колес/задних колес), мм	926/163
AST, мм (паллет 1000x1000 мм)	3075
Размеры вил (ДХШХТ), мм	1070×100×32
Свободный ход вил, мм	122
Угол наклона мачты (от/на себя), °	5/7
Скорость подъема вил (без с грузом/груза), мм/с	300/440
Макс. скорость движения (с грузом/без груза), км/ч	14,2/15,4
Макс. преодолеваемый подъем (с грузом), %	27
Тип двигателя (движения/подъема)	AC/DC
АКБ (мощность/емкость батареи), В/Ач	48/420 48/330
мощность двигателя движения, кВт	2x4,5
мощность двигателя подъёма, кВт	7,5
Тип шин	Эластик
Шины (передние/задние)	18X7-8/15X4.5-8
Общий вес (включая АКБ), кг	2900 2820

Фронтальный погрузчик 5,0 т HELIZL50G

Технические характеристики



Фронтальные погрузчики применяются для погрузки, разгрузки и перевозки различных грузов. Фронтальные погрузчики незаменимы в дорожном строительстве, сельском хозяйстве, на бетонных и асфальтных заводах, в портах и карьерах.

Использование фронтальных погрузчиков повышает эффективность перемещения строительных материалов, упрощает и ускоряет проведение монтажных работ. Устройства отличаются довольно простой конструкцией – состоят из рамы, ходового и навесного оборудования, силовой установки, ковша и системы управления.

Основные характеристики	
Модель	ZL50G
Грузоподъемность, кг	5000
Объем ковша, м ³	3.0
Макс. высота отгрузки (38°), мм	3110
Макс. расстояние отгрузки (38°), мм	1070
Макс. усилие отрыва, кН	164
Макс. тяговое усилие, кН	156
Время повышения предельной нагрузки, с	6.2

Сумма трех операций, с	10.3
Угол поворота, °	38
Внешний радиус поворота (по задним колесам), мм	6147
Внешний радиус поворота (по ковшу), мм	6785
Макс. преодолеваемый подъем, %	30
Колесная база, мм	3250
Колея, мм	2150
Скорость переднего хода, км/ч	6.8/12/24/36
Скорость обратного хода, км/ч	6.8/12/24
Модель двигателя	China CAT scllcb220 Cummins 6CTA8.3-C215
Номинальная мощность, KW(PS)/r.p.m	162/220 160/2200
Шины	23.5-25-16PR
Габариты машины (ДхВхШ), мм	8040x2906x3350
Общий вес, кг	16500

Фронтальный погрузчик 3,5 т HELYZL35E

Технические характеристики



Фронтальные погрузчики применяются для погрузки, разгрузки и перевозки различных грузов. Фронтальные погрузчики незаменимы в дорожном строительстве, сельском хозяйстве, на бетонных и асфальтных заводах, в портах и карьерах.

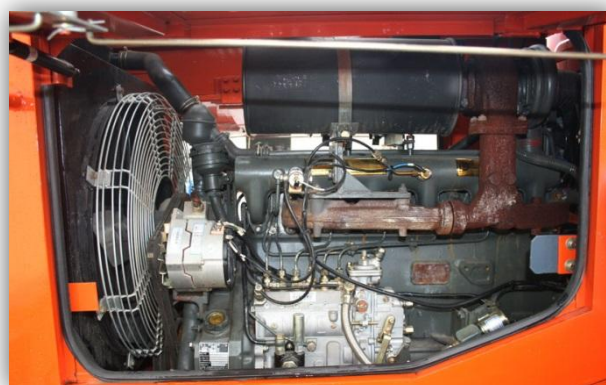
Использование фронтальных погрузчиков повышает эффективность перемещения строительных материалов, упрощает и ускоряет проведение монтажных работ. Устройства отличаются довольно простой конструкцией – состоят из рамы, ходового и навесного оборудования, силовой установки, ковша и системы управления.

Основные характеристики	
Модель	ZL35E
Грузоподъемность, кг	3500
Объем ковша, м ³	2.0
Макс. высота отгрузки (38°), мм	2940
Макс. расстояние отгрузки (38°), мм	1056
Макс. усилие отрыва, кН	100
Макс. тяговое усилие, кН	88
Время повышения предельной нагрузки, с	4.6

Время трех операций, с	8.6
Угол поворота, °	40
Внешний радиус поворота (по задним колесам), мм	5200
Внешний радиус поворота (по ковшу), мм	5881
Макс. преодолеваемый подъем, %	30
Колесная база, мм	2900
Колея, мм	1900
Скорость переднего хода, км/ч	7.8/13/25/36
Скорость обратного хода, км/ч	8.3/15.5/24.5/39
Модель двигателя	WEICHAI DEUTZ WP6G125E22
Номинальная мощность, KW(PS)/r.p.m	92/2200
Шины	17.5-25-12PR
Габариты машины (ДхВхШ), мм	7140x2500x3210
Общий вес, кг	10600

Фронтальный погрузчик 3,0 т HELI ZL30G

Технические характеристики



Фронтальные погрузчики применяются для погрузки, разгрузки и перевозки различных грузов. Фронтальные погрузчики незаменимы в дорожном строительстве, сельском хозяйстве, на бетонных и асфальтных заводах, в портах и карьерах.

Использование фронтальных погрузчиков повышает эффективность перемещения строительных материалов, упрощает и ускоряет проведение монтажных работ. Устройства отличаются довольно простой конструкцией – состоят из рамы, ходового и навесного оборудования, силовой установки, ковша и системы управления.

Основные характеристики	
Модель	ZL30G
Грузоподъемность, кг	3000
Объем ковша, м ³	1.7
Макс. высота отгрузки (38°), мм	2940
Макс. расстояние отгрузки (38°), мм	1056
Макс. усилие отрыва, кН	100
Макс. тяговое усилие, кН	104
Время повышения предельной нагрузки, с	4.6
Время трех операций, с	8.6
Угол поворота, °	40
Внешний радиус поворота (по задним колесам), мм	5250
Внешний радиус поворота (по ковшу), мм	5860
Макс. преодолеваемый подъем, %	30
Колесная база, мм	2750
Колея, мм	1900
Скорость переднего хода, км/ч	7.3/13/21/36
Скорость обратного хода, км/ч	8.3/15.5/24.5/39
Модель двигателя	WEICHAI DEUTZ WP6G125E22
Номинальная мощность, KW(PS)/r.p.m	92/2200
Шины	17.5-25-12PR
Габариты машины (ДхВхШ), мм	6900x2500x3210
Общий вес, кг	10760

Фронтальный погрузчик 2,0 т HELINHL920

Технические характеристики



Фронтальные погрузчики применяются для погрузки, разгрузки и перевозки различных грузов. Фронтальные погрузчики незаменимы в дорожном строительстве, сельском хозяйстве, на бетонных и асфальтных заводах, в портах и карьерах.

Использование фронтальных погрузчиков повышает эффективность перемещения строительных материалов, упрощает и ускоряет проведение монтажных работ. Устройства отличаются довольно простой конструкцией – состоят из рамы, ходового и навесного оборудования, силовой установки, ковша и системы управления.

Основные характеристики	
Модель	HL920
Грузоподъемность, кг	2000
Объем ковша, м ³	1.0
Макс. высота отгрузки (38°), мм	2750
Макс. расстояние отгрузки (38°), мм	885
Макс. усилие отрыва, кН	60
Макс. тяговое усилие, кН	69
Время повышения предельной нагрузки, с	4.5
Время трех операций, с	8.6

Угол поворота, °	37
Внешний радиус поворота (по задним колесам), мм	4432
Внешний радиус поворота (по ковшу), мм	5473
Макс. преодолеваемый подъем, %	20
Колесная база, мм	2350
Колея, мм	1540
Скорость переднего хода, км/ч	10/27
Скорость обратного хода, км/ч	10/27
Модель двигателя	Cummins 6BT3.9
Номинальная мощность, KW(PS)/r.p.m	75/2400
Шины	16/70-20
Габариты машины (ДхВхШ), мм	5860x2050x2855
Общий вес, кг	5560

Газ/бензиновый погрузчик 7,0 т HELICRQYD70

Технические характеристики



Основные характеристики	
Модель	CRQYD70
Грузоподъемность, кг	7000
Высота подъема груза на вилках, мм	2000-7000
Тип привода	Газ Газ/Бензин
Центр тяжести, мм	600
Внешний радиус поворота, мм	3370
Длина машины с вилами, мм	4800
Ширина машины, мм	1995
Высота машины по ограждению, мм	2450
Расстояние от сидения до верхнего ограждения, мм	1120
Клиренс, мм	200
Колесная база, мм	2800
Колея (передних колес/задних колес), мм	1470/1700
Передний свес, мм	590

Задний свес, мм	740
Свободный ход вил, мм	205
Макс. скорость движения (с грузом/без груза), км/ч	23/30
Макс. преодолеваемый подъем (с грузом/без груза), %	22
Макс. тяговое усилие (с грузом/без груза), кН	52
Модель двигателя	GM4.3L
Номинальная мощность, KW(PS)/г.р.м	70/2300
Крутящий момент, N.m(kg.m)г.р.м	287/1700
Шины (передние/задние)	8.25-15-14PR/8.25-15-14PR
Общий вес, кг	9350

Газ/бензиновый погрузчик 6,0 т HELICRQYD60

Технические характеристики



Основные характеристики	
Модель	CRQYD60
Грузоподъемность, кг	6000
Высота подъема груза на вилках, мм	2000-7000
Тип привода	Газ Газ/Бензин
Центр тяжести, мм	600
Внешний радиус поворота, мм	3300
Длина машины с вилами, мм	4735
Ширина машины, мм	1995
Высота машины по ограждению, мм	2450
Расстояние от сидения до верхнего ограждения, мм	1120
Клиренс, мм	200
Колесная база, мм	2250
Колея (передних колес/задних колес), мм	1470/1700
Передний свес, мм	590

Задний свес, мм	675
Свободный ход вил, мм	205
Макс. скорость движения (с грузом/без груза), км/ч	28/31
Макс. преодолеваемый подъем (с грузом/без груза), %	26
Макс. тяговое усилие (с грузом/без груза), кН	52
Модель двигателя	GM4.3L
Номинальная мощность, KW(PS)/г.р.м	70/2300
Крутящий момент, N.m(kg.m)г.р.м	287/1700
Шины (передние/задние)	8.25-15-14PR/8.25-15-14PR
Общий вес, кг	8640

Газ/бензиновый погрузчик 5,0 т HELICPQD50-(06)

Технические характеристики



Основные характеристики	
Модель	CPQYD50-06
Грузоподъемность, кг	5000
Высота подъема груза на вилках, мм	2000-7000
Тип привода	Газ/Бензин
Центр тяжести, мм	600
Внешний радиус поворота, мм	3250
Длина машины с вилами, мм	4660
Ширина машины, мм	1995
Высота машины по ограждению, мм	2450
Расстояние от сидения до верхнего ограждения, мм	1120
Клиренс, мм	200
Колесная база, мм	2250
Колея (передних колес/задних колес), мм	1470/1700
Передний свес, мм	590

Задний свес, мм	600
Свободный ход вил, мм	205
Макс. скорость движения (с грузом/без груза), км/ч	28/31
Макс. преодолеваемый подъем (с грузом/без груза), %	30
Макс. тяговое усилие (с грузом/без груза), кН	52
Модель двигателя	GM4.3L
Номинальная мощность, KW(PS)/г.р.м	70/2300
Крутящий момент, N.m(kg.m)г.р.м	287/1700
Шины (передние/задние)	8.25-15-14PR/8.25-15-14PR
Общий вес, кг	7980

Газ/бензиновый погрузчик 5,0 т

HELICPQYD50-(05)

Технические характеристики



Основные характеристики	
Модель	CPQYD50-05
Грузоподъемность, кг	5000
Высота подъема груза на вилah, мм	2000-7000
Тип привода	Газ/Бензин
Центр тяжести, мм	500
Внешний радиус поворота, мм	1480
Длина машины с вилами, мм	3139
Ширина машины, мм	4209
Высота машины по ограждению, мм	2270
Клиренс, мм	175
AST, мм	2550
Размеры вил (ДХШХТ), мм	1070×150×50

Свободный ход вил, мм	150
Макс. скорость движения (с грузом/без груза), км/ч	6/12
Макс. преодолеваемый подъем (с грузом/без груза), %	17/20
Макс. тяговое усилие (с грузом/без груза), кН	12/100
Модель двигателя	GM4.3L
Номинальная мощность, KW(PS)/r.p.m	70/2300,76.6/2300
Крутящий момент, N.m(kg.m)r.p.m	287/1700,323.5/1700
Шины (передние/задние)	300-15-18PR/7.00-12-12PR
Общий вес, кг	7100

Газ/бензиновый погрузчик 4,5 т HELICPQYD45

Технические характеристики



Основные характеристики	
Модель	CPQYD45
Грузоподъемность, кг	4500
Высота подъема груза на вилah, мм	2000-7000
Тип привода	Газ/Бензин
Центр тяжести, мм	500
Внешний радиус поворота, мм	2740
Длина машины без вил, мм	3110
Ширина машины, мм	1480
Высота машины по ограждению, мм	2270
Клиренс, мм	158
AST, мм	2500
Размеры вил (ДХШХТ), мм	1220×150×55
Свободный ход вил, мм	150
Макс. скорость движения (с грузом/без груза), км/ч	24/24

Макс. преодолеваемый подъем (с грузом/без груза), %	16/18
Модель двигателя	GM4.3L
Номинальная мощность, KW/г.р.м	61/2300
Крутящий момент, N.m/г.р.м	280/1400
Шины (передние/задние)	300-15-18PR/7.00-12-12PR
Общий вес, кг	6800

Газ/бензиновый погрузчик 4,0 т HELICRQYD40

Технические характеристики



Основные характеристики	
Модель	CRQYD40
Грузоподъемность, кг	4000
Высота подъема груза на вилah, мм	2000-7000
Тип привода	Газ/Бензин
Центр тяжести, мм	500
Внешний радиус поворота, мм	2720
Длина машины с вилами, мм	3090
Ширина машины, мм	1480
Высота машины по ограждению, мм	2270
Клиренс, мм	158
AST, мм	2480
Размеры вил (ДХШХТ), мм	1220×150×55
Свободный ход вил, мм	150

Макс. скорость движения (с грузом/без груза), км/ч	24/24
Макс. преодолеваемый подъем (с грузом/без груза), %	19/20
Модель двигателя	GM4.3L
Номинальная мощность, KW/г.р.м	61/2300
Крутящий момент, N.m/г.р.м	280/1400
Шины (передние/задние)	300-15-18PR/7.00-12-12PR
Общий вес, кг	6600

Газ/бензиновый погрузчик 3,5 т HELICPQYD35G

Технические характеристики



Основные характеристики	
Модель	CPQYD35G
Грузоподъемность, кг	3500
Высота подъема груза на вилah, мм	2000-7000
Тип привода	Газ/Бензин
Центр тяжести, мм	500
Внешний радиус поворота, мм	2420
Длина машины без виля, мм	2770
Ширина машины, мм	1285
Высота машины по ограждению, мм	2170
Клиренс, мм	135
Колесная база, мм	1700
Размеры виля (ДХШХТ), мм	1070×125×50
Свободный ход виля, мм	150
Макс. скорость движения (с грузом/без груза), км/ч	19/19

Макс. преодолеваемый подъем (с грузом/без груза), %	20/18
Модель двигателя	NISSAN K25
Номинальная мощность, KW(PS)/r.p.m	37.6/2400
Крутящий момент, N.m(kg.m)r.p.m	176.5/1600
Шины (передние/задние)	28X9-15-12PR/6.00-9-10PR
Общий вес, кг	5000

Газ/бензиновый погрузчик 3,5 т HELICPQYD35

Технические характеристики



Основные характеристики	
Модель	CPQYD35
Грузоподъемность, кг	3500
Высота подъема груза на вилках, мм	2000-7000
Тип привода	Газ/Бензин
Центр тяжести, мм	500
Внешний радиус поворота, мм	2420
Длина машины без вилок, мм	2713
Ширина машины, мм	1225
Высота машины по ограждению, мм	2090
Клиренс, мм	135
Размеры вилок (ДХШХТ), мм	1070×125×50
Свободный ход вилок, мм	170
Макс. скорость движения (с грузом/без груза), км/ч	19/19
Макс. преодолеваемый подъем (с грузом/без груза), %	15/15

Модель двигателя	NISSAN K25
Номинальная мощность, KW/г.р.м	37.6/2400
Крутящий момент, N.m/г.р.м	176.5/1600
Шины (передние/задние)	28*9-15-12PR/6.50-10-10PR
Общий вес, кг	4700

Газ/бензиновый погрузчик 3,0 т HELICPQYD30G

Технические характеристики



Основные характеристики	
Модель	CPQYD30G
Грузоподъемность, кг	3000
Высота подъема груза на вилках, мм	2000-7000
Тип привода	Газ/Бензин
Центр тяжести, мм	500
Внешний радиус поворота, мм	2400
Длина машины без вилок, мм	2700
Ширина машины, мм	1225
Высота машины по ограждению, мм	2170
Клиренс, мм	135
Колесная база, мм	1700
Размеры вилок (ДХШХТ), мм	1070×125×45
Свободный ход вилок, мм	145
Макс. скорость движения (с грузом/без груза), км/ч	18/19

Макс. преодолеваемый подъем (с грузом/без груза), %	23/20
Модель двигателя	NISSAN K21
Номинальная мощность, KW/г.р.м	37.6/2400
Крутящий момент, N.m/г.р.м	176.5/1600
Шины (передние/задние)	28X9-15-12PR/6.00-9-10PR
Общий вес, кг	4400

Газ/бензиновый погрузчик 3,0 т HELICRQYD30

Технические характеристики



Основные характеристики	
Модель	CRQYD30
Грузоподъемность, кг	3000
Высота подъема груза на вилah, мм	2000-7000
Тип привода	Газ/Бензин
Центр тяжести, мм	500
Внешний радиус поворота, мм	2400
Длина машины без вил, мм	2702
Ширина машины, мм	1225
Высота машины по ограждению, мм	2090
Клиренс, мм	135
Размеры вил (ДХШХТ), мм	1070×125×45
Свободный ход вил, мм	160
Макс. скорость движения (с грузом/без груза), км/ч	18/19
Макс. преодолеваемый подъем (с грузом/без груза), %	14/14

Макс. тяговое усилие (с грузом/без груза), кН	16/9.8
Модель двигателя	NISSAN K25
Номинальная мощность, KW(PS)/r.p.m	37.6/2400
Крутящий момент, N.m(kg.m)r.p.m	176.5/1600
Шины (передние/задние)	289-15-12PR/6.50-10-10PR
Общий вес, кг	4270

Газ/бензиновый погрузчик 2,5 т HELICPQYD25G

Технические характеристики



Основные характеристики	
Модель	CPQYD25G
Грузоподъемность, кг	2500
Высота подъема груза на вилah, мм	500
Тип привода	Газ/Бензин
Центр тяжести, мм	500
Внешний радиус поворота, мм	2240
Длина машины без вил, мм	2880
Ширина машины, мм	1150
Высота машины по ограждению, мм	2140
Клиренс, мм	110
Колесная база, мм	1600
Размеры вил (ДХШХТ), мм	1070×100×45
Свободный ход вил, мм	145
Макс. скорость движения (с грузом/без груза), км/ч	17/19

Макс. преодолеваемый подъем (с грузом/без груза), %	24/18
Модель двигателя	NISSAN K21
Номинальная мощность, KW/г.р.м	31.2/2250
Крутящий момент, N.m/г.р.м	143.7/1600
Шины (передние/задние)	7.00-12-12PR/6.00-9-10PR
Общий вес, кг	3800

Газ/бензиновый погрузчик 2,5 т HELICPQYD25

Технические характеристики



Основные характеристики	
Модель	CPQYD25
Грузоподъемность, кг	2500
Высота подъема груза на вилках, мм	2000-7000
Тип привода	Газ/Бензин
Центр тяжести, мм	500
Внешний радиус поворота, мм	2240
Длина машины без вилок, мм	2597
Ширина машины, мм	1150
Высота машины по ограждению, мм	2070
Клиренс, мм	110
Размеры вилок (ДХШХТ), мм	1070×100×45
Свободный ход вилок, мм	170
Макс. скорость движения (с грузом/без груза), км/ч	17/19
Макс. преодолеваемый подъем (с грузом/без груза), %	15/17

Модель двигателя	NISSAN K21
Номинальная мощность, KW/г.р.м	31.2/2250
Крутящий момент, N.m/г.р.м	143.7/1600
Шины (передние/задние)	7.00-12-12PR/6.00-9-10PR
Общий вес, кг	3680

Газ/бензиновый погрузчик 2,0 т HELICPQYD20G

Технические характеристики



Основные характеристики	
Модель	CPQYD20G
Грузоподъемность, кг	2000
Высота подъема груза на вилah, мм	2000-7000
Тип привода	Газ/Бензин
Центр тяжести, мм	500
Внешний радиус поворота, мм	2170
Длина машины без виля, мм	2510
Ширина машины, мм	1150
Высота машины по ограждению, мм	2140
Клиренс, мм	110
Колесная база, мм	1600
Размеры виля (ДХШХТ), мм	1070×100×45
Свободный ход виля, мм	145
Макс. скорость движения (с грузом/без груза), км/ч	17/19

Макс. преодолеваемый подъем (с грузом/без груза), %	26/20
Модель двигателя	NISSAN K21
Номинальная мощность, KW/г.р.м	31.2/2250
Крутящий момент, N.m/г.р.м	143.7/1600
Шины (передние/задние)	7.00-12-12PR/6.00-9-10PR
Общий вес, кг	3480

Газ/бензиновый погрузчик 2,0 т HELICPQYD20

Технические характеристики



Основные характеристики	
Модель	CPQYD20
Грузоподъемность, кг	2000
Высота подъема груза на вилках, мм	2000-7000
Тип привода	Газ/Бензин
Центр тяжести, мм	500
Внешний радиус поворота, мм	2170
Длина машины без вилок, мм	2522
Ширина машины, мм	1150
Высота машины по ограждению, мм	2070
Клиренс, мм	110
Размеры вилок (ДХШХТ), мм	1070×100×45
Свободный ход вилок, мм	170
Макс. скорость движения (с грузом/без груза), км/ч	17/19
Макс. преодолеваемый подъем (с грузом/без груза), %	18/20

Модель двигателя	NISSAN K21
Номинальная мощность, KW/г.р.м	31.2/2250
Крутящий момент, N.m/г.р.м	143.7/1600
Шины (передние/задние)	7.00-12-12PR/6.00-9-10PR
Общий вес, кг	3320

Газ/бензиновый погрузчик 1,8 т HELICPQYD18G

Технические характеристики



Основные характеристики	
Модель	CPQYD18G
Грузоподъемность, кг	1750
Высота подъема груза на вилah, мм	2000-7000
Тип привода	Газ/Бензин
Центр тяжести, мм	500
Внешний радиус поворота, мм	1980
Длина машины без вил, мм	
Ширина машины, мм	1090
Высота машины по ограждению, мм	2140
Клиренс, мм	110
Колесная база, мм	1410
Размеры вил (ДХШХТ), мм	1070×100×35
Свободный ход вил, мм	155
Макс. скорость движения (с грузом/без груза), км/ч	17/18

Макс. преодолеваемый подъем (с грузом/без груза), %	24/17
Модель двигателя	NISSAN K15
Номинальная мощность, KW/г.р.м	23.6/2400
Крутящий момент, N.m/г.р.м	103/1600
Шины (передние/задние)	6.50-10-10PR/5.00-8-8PR
Общий вес, кг	2970

Газ/бензиновый погрузчик 1,8 т HELI CPQYD18

Технические характеристики



Основные характеристики	
Модель	CPQYD18
Грузоподъемность, кг	1800
Высота подъема груза на вилah, мм	2000-7000
Тип привода	Газ/Бензин
Центр тяжести, мм	500
Внешний радиус поворота, мм	1985
Длина машины без вил, мм	2293
Ширина машины, мм	1070
Высота машины по ограждению, мм	2070
Клиренс, мм	110
Размеры вил (ДХШХТ), мм	1070×100×35
Свободный ход вил, мм	155
Макс. скорость движения (с грузом/без груза), км/ч	13.5/14.5
Макс. преодолеваемый подъем (с грузом/без груза), %	24/17

Модель двигателя	NISSAN K15
Номинальная мощность, KW/г.р.м	23.6/2400
Крутящий момент, N.m/г.р.м	103/1600
Шины (передние/задние)	6.50-10-10PR/5.00-8-8PR
Общий вес, кг	2890

Газ/бензиновый погрузчик 1,5 т HELICPQYD15G

Технические характеристики



Основные характеристики	
Модель	CPQYD15G
Грузоподъемность, кг	1500
Высота подъема груза на вилah, мм	2000-7000
Тип привода	Газ/Бензин
Центр тяжести, мм	500
Внешний радиус поворота, мм	1950
Длина машины с вилами, мм	3150
Ширина машины, мм	1075
Высота машины по ограждению, мм	2140
Клиренс, мм	110
Колесная база, мм	1410
Размеры вил (ДХШХТ), мм	1070×100×35
Свободный ход вил, мм	155
Макс. скорость движения (с грузом/без груза), км/ч	17/18

Макс. преодолеваемый подъем (с грузом/без груза), %	27/18
Модель двигателя	NISSAN K15
Номинальная мощность, KW/г.р.м	23.6/2400
Крутящий момент, N.m/г.р.м	103/1600
Шины (передние/задние)	6.50-10-10PR/5.00-8-8PR
Общий вес, кг	2760

Газ/бензиновый погрузчик 1,5 т HELICPQYD15

Технические характеристики



Основные характеристики	
Модель	CPQYD15
Грузоподъемность, кг	1500
Высота подъема груза на вилah, мм	2000-7000
Тип привода	Газ/Бензин
Центр тяжести, мм	500
Внешний радиус поворота, мм	1955
Длина машины без вил, мм	2245
Ширина машины, мм	1070
Высота машины по ограждению, мм	2070
Клиренс, мм	110
Колесная база, мм	1400
Размеры вил (ДХШХТ), мм	1070×100×35
Свободный ход вил, мм	155
Макс. скорость движения (с грузом/без груза), км/ч	13.5/14.5

Макс. преодолеваемый подъем (с грузом/без груза), %	27/18
Модель двигателя	NISSAN K15
Номинальная мощность, KW/г.р.м	23.6/2400
Крутящий момент, N.m/г.р.м	103/1600
Шины (передние/задние)	6.50-10-10PR/5.00-8-8PR
Общий вес, кг	2660

Газ/бензиновый погрузчик 1,0 т HELICPQYD10G

Технические характеристики



Основные характеристики	
Модель	CPQYD10G
Грузоподъемность, кг	1000
Высота подъема груза на вилah, мм	2000-7000
Тип привода	Газ/Бензин
Центр тяжести, мм	500
Внешний радиус поворота, мм	1870
Длина машины без вил, мм	2166
Ширина машины, мм	1075
Высота машины по ограждению, мм	2140
Клиренс, мм	110
Колесная база, мм	1410
Размеры вил (ДХШХТ), мм	1070×100×32
Свободный ход вил, мм	150
Макс. скорость движения (с грузом/без груза), км/ч	17/18

Макс. преодолеваемый подъем (с грузом/без груза), %	37/22
Модель двигателя	NISSAN K15
Номинальная мощность, KW/г.р.м	23.6/2400
Крутящий момент, N.m/г.р.м	103/1600
Шины (передние/задние)	6.50-10-10PR/5.00-8-8PR
Общий вес, кг	2300

Газ/бензиновый погрузчик 1,0 т HELICRQYD10

Технические характеристики



Основные характеристики	
Модель	CRQYD10
Грузоподъемность, кг	1000
Высота подъема груза на вилah, мм	2000-7000
Тип привода	Газ/Бензин
Центр тяжести, мм	500
Внешний радиус поворота, мм	1880
Длина машины без вил, мм	2171
Ширина машины, мм	1070
Высота машины по ограждению, мм	2070
Клиренс, мм	110
Колесная база, мм	1400
Размеры вил (ДХШХТ), мм	1070×100×32
Свободный ход вил, мм	150
Макс. скорость движения (с грузом/без груза), км/ч	13.5/14.5

Макс. преодолеваемый подъем (с грузом/без груза), %	37/22
Модель двигателя	NISSAN K15
Номинальная мощность, KW/г.р.м	23.6/2400
Крутящий момент, N.m/г.р.м	103/1600
Шины (передние/задние)	6.50-10-10PR/5.00-8-8PR
Общий вес, кг	2220

Грузовая платформа 80,0 т HELIFT-80

Технические характеристики



Основные характеристики	
Модель	FT-80
Грузоподъемность, кг	80000
Высота прицепного устройства, мм	450
Ширина платформы, мм	3000
Длина платформы, мм	14000
Высота платформы, мм	по запросу
Внешний радиус поворота, мм	13500
Кол-во колёс / размерность	20/9,00-20

Грузовая платформа 60,0 т HELI-60

Технические характеристики



Основные характеристики

Модель	FT-60
Грузоподъемность, кг	60000
Высота прицепного устройства, мм	450
Ширина платформы, мм	3000
Длина платформы, мм	12000
Высота платформы, мм	по запросу
Внешний радиус поворота, мм	12000
Кол-во колёс / размерность	20/28x9-15

Грузовая платформа 40,0 т HELIFT-40

Технические характеристики



Основные характеристики

Модель	FT-40
Грузоподъемность, кг	40000
Высота прицепного устройства, мм	450
Ширина платформы, мм	3000
Длина платформы, мм	10000
Высота платформы, мм	по запросу
Внешний радиус поворота, мм	11000
Кол-во колёс / размерность	16/28x9-15

Грузовая платформа 30,0 т HELIFT-30

Технические характеристики



Основные характеристики

Модель	FT-30
Грузоподъемность, кг	30000
Высота прицепного устройства, мм	450
Ширина платформы, мм	2600
Длина платформы, мм	9000
Высота платформы, мм	по запросу
Внешний радиус поворота, мм	8000
Кол-во колёс / размерность	12/28x9-15

Грузовая платформа 25,0 т HELIFT-25

Технические характеристики



Основные характеристики	
Модель	FT-25
Грузоподъемность, кг	25000
Высота прицепного устройства, мм	450
Ширина платформы, мм	2400
Длина платформы, мм	8000
Высота платформы, мм	по запросу
Внешний радиус поворота, мм	6800
Кол-во колёс / размерность	10/28x9-15

Грузовая платформа 20,0 т HELIFT-20

Технические характеристики



Основные характеристики	
Модель	FT-20
Грузоподъемность, кг	20000
Высота прицепного устройства, мм	450
Ширина платформы, мм	2400
Длина платформы, мм	7000
Высота платформы, мм	по запросу
Внешний радиус поворота, мм	5800
Кол-во колёс / размерность	10/23x9-10

Грузовая платформа 15,0 т HELIFT-15

Технические характеристики



Основные характеристики

Модель	FT-15
Грузоподъемность, кг	15000
Высота прицепного устройства, мм	450
Ширина платформы, мм	2400
Длина платформы, мм	6000
Высота платформы, мм	по запросу
Внешний радиус поворота, мм	5200
Кол-во колёс / размерность	10/6,50-10

Грузовая платформа 10,0 т HELIFT-10

Технические характеристики



Основные характеристики	
Модель	FT-10
Грузоподъемность, кг	10000
Высота прицепного устройства, мм	450
Ширина платформы, мм	2200
Длина платформы, мм	5000
Высота платформы, мм	по запросу
Внешний радиус поворота, мм	4500
Кол-во колёс / размерность	8/23x9-10

Грузовая платформа 8,0 т HELIFT-8

Технические характеристики



Основные характеристики

Модель	FT-8
Грузоподъемность, кг	8000
Высота прицепного устройства, мм	450
Ширина платформы, мм	2000
Длина платформы, мм	4500
Высота платформы, мм	по запросу
Внешний радиус поворота, мм	4000
Кол-во колёс / размерность	8/6,00-9

Грузовая платформа 7,0 т HELIFT-7

Технические характеристики



Основные характеристики

Модель	FT-7
Грузоподъемность, кг	7000
Высота прицепного устройства, мм	450
Ширина платформы, мм	2000
Длина платформы, мм	4500
Высота платформы, мм	по запросу
Внешний радиус поворота, мм	3800
Кол-во колёс / размерность	8/6,00-9

Грузовая платформа 5,0 т HELIFT-5

Технические характеристики



Основные характеристики	
Модель	FT-5
Грузоподъемность, кг	5000
Высота прицепного устройства, мм	450
Ширина платформы, мм	2000
Длина платформы, мм	4000
Высота платформы, мм	по запросу
Внешний радиус поворота, мм	3600
Кол-во колёс / размерность	8/5,00-8

Грузовая платформа 3,0 т HELIFT-3

Технические характеристики



Основные характеристики	
Модель	FT-3
Грузоподъемность, кг	3000
Высота прицепного устройства, мм	450
Ширина платформы, мм	1500
Длина платформы, мм	2800
Высота платформы, мм	по запросу
Внешний радиус поворота, мм	3200
Кол-во колёс / размерность	4/6,00-9

Грузовая платформа 2,0 т HELIFT-2

Технические характеристики



Основные характеристики	
Модель	FT-2
Грузоподъемность, кг	2000
Высота прицепного устройства, мм	450
Ширина платформы, мм	1500
Длина платформы, мм	2700
Высота платформы, мм	по запросу
Внешний радиус поворота, мм	3000
Кол-во колёс / размерность	4/5,00-8

Грузовая платформа 1,0 т HELIFT-1

Технические характеристики



Основные характеристики

Модель	FT-1
Грузоподъемность, кг	1000
Высота прицепного устройства, мм	450
Ширина платформы, мм	1300
Длина платформы, мм	2400
Высота платформы, мм	по запросу
Внешний радиус поворота, мм	2600
Кол-во колёс / размерность	4/5,00-8

Сталкиватель груза



Сталкиватель груза позволяет сдвигать тяжелый груз. Он позволяет также удобно укладывать груз в штабель. Оборудование для автопогрузчиков от ведущего мирового производителя спецмашин HELI легко устанавливается и служит долго. Сталкиватель груза имеет простую и надежную конструкцию.

Устройство бокового смещения каретки



Устройство бокового смещения каретки позволяет регулировать смещение вилок при неподвижном положении автопогрузчика. Подъем и перемещение небольших грузов становится максимально удобным. Оборудование для автопогрузчиков от ведущего мирового производителя спецмашин HELI легко устанавливается и служит долго. Устройство бокового смещения каретки имеет простую и надежную конструкцию.

Позиционер вил



Навесной позиционер вил обеспечивает надежную и удобную транспортировку габаритных грузов определенного размера. Подъем и перемещения небольших грузов становится максимально удобным. Оборудование для автопогрузчиков от ведущего мирового производителя спецмашин HELI легко устанавливается и служит долго. Позиционер вил имеет простую и надежную конструкцию.

Захват для тюков



Навесной захват для тюков применяется для подъема и перемещения небольших грузов. Их транспортировка становится максимально удобной. Оборудование для автопогрузчиков от ведущего мирового производителя спецмашин HELI легко устанавливается и служит долго. Захват для тюков имеет простую и надежную конструкцию.

Наклоняемый ковш



Навесной наклоняемый ковш применяется для подъема и перемещения небольших сыпучих грузов. Их транспортировка становится максимально удобной. Оборудование для автопогрузчиков от ведущего мирового производителя спецмашин HELI легко устанавливается и служит долго. Наклоняемый ковш имеет простую и надежную конструкцию.

Захват для рулонов



Навесной захват для рулонов применяется для подъема и перемещения рулонов бумаги.

Он обеспечивает их надежное и безопасное крепление. Транспортировка становится максимально удобной. Оборудование для автопогрузчиков от ведущего мирового производителя спецмашин HELI легко устанавливается и служит долго. Захват для рулонов бумаги имеет простую и надежную конструкцию.

Захват для бытовой техники



Захват для бытовой техники необходим для оптовых складов и розничных магазинов. Он обеспечивает ее надежное и безопасное крепление. Транспортировка становится максимально удобной. Оборудование для автопогрузчиков от ведущего мирового производителя спецмашин HELI легко устанавливается и служит долго. Захват для бытовой техники имеет простую и надежную конструкцию.

Захват для бочек



Захват для вертикального подъема бочек обеспечивает их надежное и безопасное крепление. Транспортировка становится максимально удобной. Захват для подъема бочек позволяет осуществлять функцию вращения. Оборудование для автопогрузчиков от ведущего мирового производителя спецмашин HELI легко устанавливается и служит долго. Механические захваты имеют простую конструкцию и не требуют специальных навыков для установки.

Перегрузатель порожних контейнеров

HELICPCD250EC8

Технические характеристики



Основные характеристики	
Модель	CPCD250EC8-VDG
Остаточная грузоподъемность, кг	9000
Количество контейнеров в высоту/Высота контейнера	8/8'6"
Тип привода	Дизель
Средер для контейнеров, фута	20/40
Центр тяжести, мм	1220
Внешний радиус поворота, мм	5918
Смещение средера, мм	±500
Длина машины с вилами, мм	6440
Ширина машины, мм	4120
Высота машины по ограждению, мм	5100

Клиренс, мм	250
Высота мачты в опущенном положении мм	11370
Высота мачты в поднятом положении, мм	21365
Скорость подъема вил (с грузом/без груза), мм/с	590/600
Макс. скорость движения (с грузом/без груза), км/ч	28/29
Макс. преодолеваемый подъем (с грузом), %	28
Макс. тяговое усилие (с грузом), кН	155
Модель двигателя	VOLVO TAD720VE
Номинальная мощность, KW(PS)/r.p.m	174/2300
Крутящий момент, N.m(kg.m)r.p.m	854/1400
Шины (передние/задние)	14.00-24-24PR/14.00-24-24PR

Перегрузатель порожних контейнеров

HELICPCD250EC7

Технические характеристики



Основные характеристики	
Модель	CPCD250EC7-VDG
Остаточная грузоподъемность, кг	9000
Количество контейнеров в высоту/Высота контейнера	7/8'6"
Тип привода	Дизель
Средер для контейнеров, футы	20/40
Центр тяжести, мм	1220
Внешний радиус поворота, мм	5918
Смещение средера, мм	±500
Длина машины с вилами, мм	6440
Ширина машины, мм	4120

Высота машины по ограждению, мм	5100
Клиренс, мм	250
Высота мачты в опущенном положении мм	10120
Высота мачты в поднятом положении, мм	18865
Скорость подъема вил (с грузом/без груза), мм/с	590/600
Макс. скорость движения (с грузом/без груза), км/ч	28/29
Макс. преодолеваемый подъем (с грузом), %	28
Макс. тяговое усилие (с грузом), кН	155
Модель двигателя	VOLVO TAD720VE
Номинальная мощность, KW(PS)/r.p.m	174/2300
Крутящий момент, N.m(kg.m)r.p.m	854/1400
Шины (передние/задние)	14.00-24-24PR/14.00-24-24PR

Перегрузатель порожних контейнеров

HELICPCD180EC5

Технические характеристики



Основные характеристики

Модель	CPCD180EC5-Vo
Остаточная грузоподъемность, кг	8000

Количество контейнеров в высоту/Высота контейнера	5/9'6"
Тип привода	Дизель
Средер для контейнеров, футы	20/40
Центр тяжести, мм	1220
Внешний радиус поворота, мм	5600
Смещение средера, мм	±300
Длина машины с вилами, мм	6110
Ширина машины, мм	3460
Высота машины по ограждению, мм	4190
Клиренс, мм	250
Высота мачты в опущенном положении мм	8780
Высота мачты в поднятом положении, мм	14960
Скорость подъема вил (с грузом/без груза), мм/с	470/480
Макс. скорость движения (с грузом/без груза), км/ч	30/31
Макс. преодолеваемый подъем (с грузом), %	30
Макс. тяговое усилие (с грузом), кН	113
Модель двигателя	VOLVO TAD620VE
Номинальная мощность, KW(PS)/r.p.m	155/2500
Крутящий момент, N.m(kg.m)r.p.m	700/1500
Шины (передние/задние)	12.00-24-20PR/12.00-20-20PR

Платформенная тележка 30,0 т HELIBD300

Технические характеристики



Основные характеристики	
Модель	BD300
Грузоподъемность, кг	30000
Тип управления	Сидя
Внешний радиус поворота, мм	6800
Длина машины без вил, мм	6620
Ширина машины, мм	2400
Высота машины по ограждению, мм	2520
Клиренс, мм	200
Колесная база, мм	3000
Размеры платформы (ДХШХВ), мм	5000X2400X1280
Макс. скорость движения (с грузом/без груза), км/ч	5.0/10.0
Макс. преодолеваемый подъем, %Хм	4X20
АКБ (мощность/емкость батареи), В/Ач	80/750
Номинальная мощность двигателя, кВт	20

Тип шин	Цельнолитые
Шины (передние/задние)	9.00-20/250-15
Общий вес, кг	8000

Платформенная тележка 20,0 т HELIBD200

Технические характеристики



Основные характеристики	
Модель	BD200
Грузоподъемность, кг	20000
Тип управления	Сидя
Внешний радиус поворота, мм	6400
Длина машины без вил, мм	2400
Ширина машины, мм	2400
Высота машины по ограждению, мм	2520
Клиренс, мм	200
Колесная база, мм	3000
Размеры платформы (ДХШХВ), мм	4350X2400X1280
Макс. скорость движения (с грузом/без груза), км/ч	5.0/10.0
Макс. преодолеваемый подъем, %Хм	5Х20
АКБ (мощность/емкость батареи), В/Ач	80/650
Номинальная мощность двигателя, кВт	20

Тип шин	Цельнолитые
Шины (передние/задние)	9.00-20/250-15
Общий вес, кг	6500

Платформенная тележка 15,0 т HELIBD150

Технические характеристики



Основные характеристики	
Модель	BD150
Грузоподъемность, кг	15000
Тип управления	Сидя
Внешний радиус поворота, мм	5500
Длина машины без вил, мм	5500
Ширина машины, мм	2050
Высота машины по ограждению, мм	2250
Клиренс, мм	135
Колесная база, мм	2800
Размеры платформы (ДХШХВ), мм	4200X2050X960
Макс. скорость движения (с грузом/без груза), км/ч	5.0/10.0
Макс. преодолеваемый подъем, %Хм	4X20
АКБ (мощность/емкость батареи), В/Ач	80/600
Номинальная мощность двигателя, кВт	18

Тип шин	Цельнолитые
Шины (передние/задние)	28X9-15/28X9-15
Общий вес, кг	5000

Платформенная тележка 5,0 т HELIBD50

Технические характеристики



Основные характеристики	
Модель	BD50
Грузоподъемность, кг	5000
Тип управления	Сидя
Кол-во колес (передние/задние)	2/2х
Внешний радиус поворота, мм	4800
Ширина машины, мм	1400
Высота зацепа прицепного устройства, мм	720
Макс. скорость движения (с грузом/без груза), км/ч	12.0/15.0
Макс. преодолеваемый подъем (без груза), %Хм	10Х20
АКБ (мощность/емкость батареи), В/Ач	48/450
Номинальная мощность двигателя, кВт	6
Тип шин	Пневматические
Шины (передние/задние)	7.00-12/7.00-12

Общий вес (включая АКБ), кг	2600
Общий вес (без АКБ), кг	1885

Платформенная тележка 4,0 т HELIBD40

Технические характеристики



Основные характеристики	
Модель	BD40
Грузоподъемность, кг	4000
Тип управления	Сидя
Кол-во колес (передние/задние)	2/2х
Внешний радиус поворота, мм	4400
Ширина машины, мм	1400
Высота зацепа прицепного устройства, мм	720
Макс. скорость движения (с грузом/без груза), км/ч	12.0/15.0
Макс. преодолеваемый подъем (без груза), %Хм	10Х20
АКБ (мощность/емкость батареи), В/Ач	48/350
Номинальная мощность двигателя, кВт	6
Тип шин	Пневматические
Шины (передние/задние)	7.00-12/7.00-12

Общий вес (включая АКБ), кг	2200
Общий вес (без АКБ), кг	1621

Платформенная тележка 2,0 т HELIBD20

Технические характеристики





Основные характеристики	
Модель	BD20
Грузоподъемность, кг	2000
Тип управления	Сидя
Кол-во колес (передние/задние)	2/2x
Внешний радиус поворота, мм	3500/4300
Ширина машины, мм	1400
Высота зацепа прицепного устройства, мм	580
Макс. скорость движения (с грузом/без груза), км/ч	12.0/16.0
Макс. преодолеваемый подъем (без груза), %Хм	10Х20
АКБ (мощность/емкость батареи), В/Ач	48/280
Номинальная мощность двигателя, кВт	4
Тип шин	Пневматические
Шины (передние/задние)	6.50-10/6.50-10
Общий вес (включая АКБ), кг	1500
Общий вес (без АКБ), кг	950

Платформенная тележка 1,0 т HELIBD10

Технические характеристики



Основные характеристики	
Модель	BD10
Грузоподъемность, кг	1000
Тип управления	Сидя
Кол-во колес (передние/задние)	2/2х
Внешний радиус поворота, мм	3000
Ширина машины, мм	1000
Высота зацепа прицепного устройства, мм	450
Макс. скорость движения (с грузом/без груза), км/ч	8.0/10.0
Макс. преодолеваемый подъем (без груза), %Хм	10Х20
АКБ (мощность/емкость батареи), В/Ач	24/280
Номинальная мощность двигателя, кВт	3
Тип шин	Пневматические
Шины (передние/задние)	5.00-8/5.00-8

Общий вес (включая АКБ), кг	880
Общий вес (без АКБ), кг	580

Ричстакер HELIRSH4536-Vo

Технические характеристики



Основные характеристики

Модель	RSN4536-Vo
Остаточная грузоподъемность (1-й, 2-й, 3-й ряд), кг	45000/28000/19000
Количество контейнеров в верхнем ряду/Высота контейнера	5/8'6"(9'6")
Тип привода	Дизель
Центр тяжести (1-й, 2-й, 3-й ряд), мм	1800/3850/6400
Внешний радиус поворота, мм	8590
Длина машины с вилами, мм	11670
Ширина машины, мм	4060
Высота машины по ограждению, мм	4754
Клиренс, мм	320
Колесная база, мм	6500
Высота мачты в опущенном положении мм	8780
Высота мачты в поднятом положении, мм	15050
Смещение спредера, мм	±800

Скорость подъема вил (с грузом/без груза), мм/с	280/420
Макс. скорость движения (с грузом/без груза), км/ч	24/28
Макс. преодолеваемый подъем (с грузом), %	32
Макс. тяговое усилие (с грузом), Н	365
Модель двигателя	VOLVO TAD952VE
Номинальная мощность, KW(PS)/r.p.m	250/2000
Крутящий момент, N.m(kg.m)r.p.m	1631/1400
Шины (передние/задние)	18.00-25-40PR/18.00-25-40PR

Ричстакер HELIRSH4532-Vo

Технические характеристики



Основные характеристики

Модель	RSN4528-Vo
Остаточная грузоподъемность (1-й, 2-й, 3-й ряд), кг	45000/32000/16000
Количество контейнеров в верхнем ряду/Высота контейнера	5/8'6"(9'6")
Тип привода	Дизель
Центр тяжести (1-й, 2-й, 3-й ряд), мм	1800/3850/6400
Внешний радиус поворота, мм	8590
Длина машины с вилами, мм	11670
Ширина машины, мм	4060
Высота машины по ограждению, мм	4754
Клиренс, мм	320
Колесная база, мм	6500
Высота мачты в опущенном положении мм	8780
Высота мачты в поднятом положении, мм	15050
Смещение спредера, мм	±800

Скорость подъема вил (с грузом/без груза), мм/с	280/420
Макс. скорость движения (с грузом/без груза), км/ч	24/28
Макс. преодолеваемый подъем (с грузом), %	34
Макс. тяговое усилие (с грузом), Н	365
Модель двигателя	VOLVO TAD952VE
Номинальная мощность, KW(PS)/r.p.m	250/2000
Крутящий момент, N.m(kg.m)r.p.m	1631/1400
Шины (передние/задние)	18.00-25-40PR/18.00-25-40PR

Ричстакер HELIRSH4528-Vo

Технические характеристики



Основные характеристики

Модель	RSN4528-Vo
Остаточная грузоподъемность (1-й, 2-й, 3-й ряд), кг	45000/28000/14000
Количество контейнеров в верхнем ряду/Высота контейнера	5/8'6"(9'6")
Тип привода	Дизель
Центр тяжести (1-й, 2-й, 3-й ряд), мм	1800/3850/6400
Внешний радиус поворота, мм	8590
Длина машины с вилами, мм	11670
Ширина машины, мм	4060
Высота машины по ограждению, мм	4754
Клиренс, мм	320
Колесная база, мм	6500
Высота мачты в опущенном положении мм	8780
Высота мачты в поднятом положении, мм	15050
Смещение спредера, мм	±800

Скорость подъема вил (с грузом/без груза), мм/с	280/420
Макс. скорость движения (с грузом/без груза), км/ч	24/28
Макс. преодолеваемый подъем (с грузом), %	36
Макс. тяговое усилие (с грузом), Н	365
Модель двигателя	VOLVO TAD952VE
Номинальная мощность, KW(PS)/r.p.m	250/2000
Крутящий момент, N.m(kg.m)r.p.m	1631/1400
Шины (передние/задние)	18.00-25-40PR/18.00-25-40PR

Ричтрак HELICQD20-GB2S

Технические характеристики



Основные характеристики

Модель	CQD20-GB2S
Грузоподъемность, кг	2000
Высота подъема груза на вилах, мм	4600-12500
Тип управления	Сидя
Центр тяжести, мм	600
Внешний радиус поворота, мм	1751
Длина машины без вил, мм	1942
Ширина машины, мм	1143
Высота машины по ограждению, мм	2215
Расстояние от оси колёс до спинки вил, мм	383
Клиренс, мм	75
Колесная база, мм	1515
Колея (передних колес), мм	1143
AST, мм	2810
Размеры вил (ДХШХТ), мм	40x122x1150
Расстояние между вилами, мм	0~724
Ход мачты (выдвижение), мм	620
Угол наклона вил	2/4
Скорость подъема вил (с грузом/без груза), мм/с	350/550
Макс. скорость движения (с грузом/без груза), км/ч	12/14
Макс. преодолеваемый подъем (с грузом/без груза), %	10/15
Скорость выдвижения мачты, мм/с	110
АКБ (мощность/емкость батареи), В/Ач	48/560
Мощность двигателя передвижения/Подъема/Управления, кВт	6.5/12.5/0.4
Шины (передние/задние)	330x100/343x114
Общий вес (включая АКБ), кг	3560
Опции	Преселекторвысоты+Видеокамера

Ричтрак 2,0 т HELICQD20S

Технические характеристики



Основные характеристики

Модель	CQD20S
Грузоподъемность, кг	2000
Высота подъема груза на вилках, мм	3000-8500
Тип управления	Сидя
Центр тяжести, мм	600
Внешний радиус поворота, мм	1780
Длина машины без вилок, мм	1903
Ширина машины, мм	1266
Высота машины по ограждению, мм	2210
Расстояние от оси колёс до спинки вилок, мм	302
Клиренс, мм	95
Колесная база, мм	1500
Колея (передних колес), мм	1126
AST, мм	2870
Размеры вилок (ДХШХТ), мм	50x125x1200
Расстояние между вилками, мм	250~680
Ход мачты (выдвижение), мм	560
Угол наклона мачты (от/на себя), °	2/4
Скорость подъема вилок (с грузом/без груза), мм/с	320/440
Макс. скорость движения (с грузом/без груза), км/ч	10/11
Макс. преодолеваемый подъем (с грузом/без груза), %	10/15
Скорость выдвижения мачты, мм/с	100
АКБ (мощность/емкость батареи), В/Ач	48/500
Мощность двигателя передвижения/Подъема/Управления, кВт	5.5/11.5/0.6
Шины (передние/задние)	343x114/285x108
Общий вес (включая АКБ), кг	3570

Ричтрак 1,6 т HELI CQD16S

Технические характеристики



Основные характеристики

Модель	CQD16S
Грузоподъемность, кг	1600
Высота подъема груза на вилках, мм	3000-8500
Тип управления	Сидя
Центр тяжести, мм	600
Внешний радиус поворота, мм	1700
Длина машины без вилок, мм	1800
Ширина машины, мм	1148
Высота машины по ограждению, мм	2210
Расстояние от оси колёс до спинки вилок, мм	252
Клиренс, мм	95
Колесная база, мм	1425
Колея (передних колес), мм	988
AST, мм	2850
Размеры вилок (ДХШХТ), мм	40x100x1070
Расстояние между вилками, мм	200~680
Ход мачты (выдвижение), мм	500
Угол наклона мачты (от/на себя), °	2/4
Скорость подъема вилок (с грузом/без груза), мм/с	330/440
Макс. скорость движения (с грузом/без груза), км/ч	10/11
Макс. преодолеваемый подъем (с грузом/без груза), %	10/15
Скорость выдвижения мачты, мм/с	100
АКБ (мощность/емкость батареи), В/Ач	48/500
Мощность двигателя передвижения/Подъема/Управления, кВт	5.5/11.5/0.6
Шины (передние/задние)	343x114/285x108
Общий вес (включая АКБ), кг	3450

Ричтрак 1,5 т HELICQD15L

Технические характеристики



Основные характеристики

Модель	CQD15L
Грузоподъемность, кг	1500
Высота подъема груза на вилках, мм	3000-6000

Тип управления	Стоя
Центр тяжести, мм	500
Внешний радиус поворота, мм	1630
Длина машины (с вилами), мм	2221
Ширина машины, мм	1093
Клиренс, мм	50
Размеры вил (ДХШХТ), мм	40x122x920
Ход мачты (выдвижение), мм	520
AST (размеры паллеты 1000x1000мм), мм	2580
Скорость подъема вил (с грузом/без груза), мм/с	260/410
Макс. скорость движения (с грузом/без груза), км/ч	9.5/10
Макс. преодолеваемый подъем (с грузом/без груза), %	10/12.5
Тип двигателя передвижения	АС
Тип двигателя подъема	АС
Мощность двигателя движения, кВт	6
Мощность двигателя подъема, кВт	8
АКБ (мощность/емкость батареи), В/Ач	48/320
Шины (передние/задние)	254x120/330x114
Общий вес, кг	2650

Дизельный тягач 50,0 т HELIQYCD50

Технические характеристики



Основные характеристики

Основные характеристики	
Модель	QYCD50
Грузоподъемность, кг	50000
Тип управления	Сидя
Тип привода	Дизель
Кол-во колес (передние/задние)	2/2х
Внешний радиус поворота, мм	4100
Ширина машины, мм	1995
Высота зацепа прицепного устройства, мм	450
Макс. скорость движения (без груза), км/ч	23.7 23 24 22 24
Макс. преодолеваемый подъем (без груза), %	30
Номинальная мощность двигателя, кВт	83 82 80.9 94 82
Макс. тяговое усилие, кН	50
Тип шин (передние/задние)	Пневматические
Шины (передние/задние)	2-7.50-15-12PR/ 4-8.25-15-14PR

Вес (без кабины), кг

7600 | 7540 | 7630 | 7750 | 7600

Дизельный тягач 45,0 т HELIQYCD45

Технические характеристики



Основные характеристики

Модель	QYCD45
Грузоподъемность, кг	45000
Тип управления	Сидя
Тип привода	Дизель
Кол-во колес (передние/задние)	2/2х
Внешний радиус поворота, мм	4100
Ширина машины, мм	1995
Высота зацепа прицепного устройства, мм	450
Макс. скорость движения (без груза), км/ч	24 22 24 23.7 23
Макс. преодолеваемый подъем (без груза), %	30
Номинальная мощность двигателя, кВт	80.9 94 82 83 82
Макс. тяговое усилие, кН	45
Тип шин (передние/задние)	Пневматические
Шины (передние/задние)	2-7.50-15-12PR/ 4-8.25-15-14PR

Вес (без кабины), кг

6840 | 6960 | 6810 | 6810 | 6750

Дизельный тягач 35,0 т HELI QYCD35

Технические характеристики



Основные характеристики

Модель	QYCD35
Грузоподъемность, кг	35000
Тип управления	Сидя
Тип привода	Дизель
Кол-во колес (передние/задние)	2/2х
Внешний радиус поворота, мм	4100
Ширина машины, мм	1995
Высота зацепа прицепного устройства, мм	450
Макс. скорость движения (без груза), км/ч	24 22 24 23.7 23
Макс. преодолеваемый подъем (без груза), %	30
Номинальная мощность двигателя, кВт	80.9 94 82 83 82
Макс. тяговое усилие, кН	35
Тип шин (передние/задние)	Пневматические
Шины (передние/задние)	2-7.50-15-12PR/ 4-8.25-15-14PR

Вес (без кабины), кг

5840 | 5960 | 5810 | 5810 | 5750

Дизельный тягач 30,0 т HELI QYCD30-KU1

Технические характеристики



Основные характеристики

Модель

QYCD30-KU1

Грузоподъемность, кг	30000
Тип управления	Сидя
Тип привода	Дизель
Кол-во колес (передние/задние)	2/2х
Внешний радиус поворота, мм	3250
Ширина машины, мм	1370
Высота зацепа прицепного устройства , мм	450
Макс. скорость движения (без груза), км/ч	18
Макс. преодолеваемый подъем (без груза), %	30
Номинальная мощность двигателя, кВт	50.1
Макс. тяговое усилие, кН	30
Тип шин (передние/задние)	Пневматические
Шины (передние/задние)	6.00-9-10PR/ 7.00-12-12PR
Вес (без кабины), кг	4050

Дизельный тягач 25,0 т HELI YCD25(QYC25)

Технические характеристики



Основные характеристики

Модель

QYCD25(QYC25)

Грузоподъемность, кг	25000
Тип управления	Сидя
Тип привода	Дизель
Кол-во колес (передние/задние)	2/2х
Внешний радиус поворота, мм	3250
Ширина машины, мм	1370
Высота зацепа прицепного устройства , мм	450
Макс. скорость движения (без груза), км/ч	25 20 20 22
Макс. преодолеваемый подъем (без груза), %	30
Номинальная мощность двигателя, кВт	44.9 44.9 49 50.1
Макс. тяговое усилие, кН	25
Тип шин (передние/задние)	Пневматические
Шины (передние/задние)	6.00-9-10PR/ 7.00-12-12PR
Вес (без кабины), кг	3820 3900 3900 3940

Дизельный тягач 20,0 т HELI QYCD20(QYC20)

Технические характеристики



Основные характеристики

Модель

QYCD20(QYC20)

Грузоподъемность, кг	20000
Тип управления	Сидя
Тип привода	Дизель
Кол-во колес (передние/задние)	2/2х
Внешний радиус поворота, мм	3250
Ширина машины, мм	1370
Высота зацепа прицепного устройства , мм	450
Макс. скорость движения (без груза), км/ч	25 22 30 26
Макс. преодолеваемый подъем (без груза), %	30
Номинальная мощность двигателя, кВт	44.9 44.9 49 49
Макс. тяговое усилие, кН	20
Тип шин (передние/задние)	Пневматические
Шины (передние/задние)	6.00-9-10PR/ 7.00-12-12PR
Вес (без кабины), кг	3320 3400 3320 3400

Электрический тягач 25,0 т HELIQYD250-J2

Технические характеристики



Основные характеристики	
Модель	QYD250-J2
Грузоподъемность, кг	25000
Тип управления	Сидя
Тип привода	Электрический
Кол-во колес (передние/задние)	2/2х
Внешний радиус поворота, мм	3250
Ширина машины, мм	1300
Высота зацепа прицепного устройства, мм	450
Макс. скорость движения (с грузом/без груза), км/ч	11/21
Макс. преодолеваемый подъем (с грузом), %/м	4/25
АКБ (мощность/емкость батареи), В/Ач	80/750
Номинальная мощность двигателя, кВт	20
Тип шин (передние/задние)	Пневматические
Шины (передние/задние)	6.00-9-10PR/7.00-12-12PR

Общий вес (включая АКБ), кг	4150
Общий вес (без АКБ), кг	2200

Электрический тягач 20,0 т HELIQYD200-J2

Технические характеристики



Основные характеристики	
Модель	QYD200-J2
Грузоподъемность, кг	20000
Тип управления	Сидя
Тип привода	Электрический
Кол-во колес (передние/задние)	2/2х
Внешний радиус поворота, мм	3250
Ширина машины, мм	1300
Высота зацепа прицепного устройства, мм	450
Макс. скорость движения (с грузом/без груза), км/ч	11/21
Макс. преодолеваемый подъем (с грузом), %/м	4/25
АКБ (мощность/емкость батареи), В/Ач	80/650
Номинальная мощность двигателя, кВт	20
Тип шин (передние/задние)	Пневматические
Шины (передние/задние)	6.00-9-10PR/7.00-12-12PR

Общий вес (включая АКБ), кг	3960
Общий вес (без АКБ), кг	2200

Электрический тягач 15,0 т HELIQYD150

Технические характеристики



Основные характеристики	
Модель	QYD150
Грузоподъемность, кг	15000
Тип управления	Сидя
Тип привода	Электрический
Кол-во колес (передние/задние)	2/2х
Внешний радиус поворота, мм	3040
Ширина машины, мм	1300
Высота зацепа прицепного устройства, мм	450
Макс. скорость движения (с грузом/без груза), км/ч	8/15
Макс. преодолеваемый подъем (с грузом), %/м	5/20
АКБ (мощность/емкость батареи), В/Ач	80/500
Номинальная мощность двигателя, кВт	10
Тип шин (передние/задние)	Пневматические
Шины (передние/задние)	6.00-9-10PR/7.00-12-12PR

Общий вес (включая АКБ), кг	3400
Общий вес (без АКБ), кг	2130

Электрический тягач 10,0 т HELIQYD100

Технические характеристики



Основные характеристики	
Модель	QYD100
Грузоподъемность, кг	10000
Тип управления	Сидя
Тип привода	Электрический
Кол-во колес (передние/задние)	2/2х
Внешний радиус поворота, мм	2850
Ширина машины, мм	1300
Высота зацепа прицепного устройства, мм	450
Макс. скорость движения (с грузом/без груза), км/ч	12/15
Макс. преодолеваемый подъем (с грузом), %/м	5/20
АКБ (мощность/емкость батареи), В/Ач	48/500
Номинальная мощность двигателя, кВт	8
Тип шин (передние/задние)	Пневматические
Шины (передние/задние)	165R13C/7.00-12-12PR

Общий вес (включая АКБ), кг	2600
Общий вес (без АКБ), кг	1630

Электрический тягач 8,0 т HELIQYD80

Технические характеристики



Основные характеристики	
Модель	QYD80
Грузоподъемность, кг	8000
Тип управления	Сидя
Тип привода	Электрический
Кол-во колес (передние/задние)	2/2х
Внешний радиус поворота, мм	2850
Ширина машины, мм	1300
Высота зацепа прицепного устройства, мм	450
Макс. скорость движения (с грузом/без груза), км/ч	12/15
Макс. преодолеваемый подъем (с грузом), %/м	5/20
АКБ (мощность/емкость батареи), В/Ач	48/500
Номинальная мощность двигателя, кВт	8
Тип шин (передние/задние)	Пневматические
Шины (передние/задние)	165R13C/7.00-12-12PR

Общий вес (включая АКБ), кг	2500
Общий вес (без АКБ), кг	1530

Электрический тягач 6,0 т HELIQYD60S-E1

Технические характеристики



Основные характеристики	
Модель	QYD60S-E1
Грузоподъемность, кг	6000
Тип управления	Сидя
Тип привода	Электрический
Кол-во колес (передние/задние)	2/2х
Внешний радиус поворота, мм	1800
Ширина машины, мм	1100
Высота зацепа прицепного устройства, мм	350/450
Макс. скорость движения (с грузом/без груза), км/ч	10/15
Макс. преодолеваемый подъем (с грузом), %/м	6/20
АКБ (мощность/емкость батареи), В/Ач	48/420
Номинальная мощность двигателя, кВт	8.0(АС)
Тип шин (передние/задние)	Цельнолитые/Пневматические

Шины (передние/задние)	4.00-8/6.50-10
Общий вес (включая АКБ), кг	1730
Общий вес (без АКБ), кг	1010

Электрический тягач 5,0 т HELIQYD50S-E1

Технические характеристики



Основные характеристики	
Модель	QYD50S-E1
Грузоподъемность, кг	5000
Тип управления	Сидя
Тип привода	Электрический
Кол-во колес (передние/задние)	2/2х
Внешний радиус поворота, мм	1800
Ширина машины, мм	1100
Высота зацепа прицепного устройства, мм	350/450
Макс. скорость движения (с грузом/без груза), км/ч	10/15
Макс. преодолеваемый подъем (с грузом), %/м	6/20
АКБ (мощность/емкость батареи), В/Ач	48/380
Номинальная мощность двигателя, кВт	8.0(AC)
Тип шин (передние/задние)	Цельнолитые/Пневматические
Шины (передние/задние)	4.00-8/6.50-10

Общий вес (включая АКБ), кг	1650
Общий вес (без АКБ), кг	1010

Электрический тягач 4,5 т HELIQYD45S-L2

Технические характеристики



Основные характеристики	
Модель	QYD45S-L2
Грузоподъемность, кг	4500
Тип управления	Стоя
Тип привода	Электрический
Кол-во колес (передние/задние)	1х/2
Внешний радиус поворота, мм	1350
Ширина машины, мм	750
Высота зацепа прицепного устройства, мм	350
Макс. скорость движения (с грузом/без груза), км/ч	6/9.5
Макс. преодолеваемый подъем (с грузом), %/м	4/10
АКБ (мощность/емкость батареи), В/Ач	24/430
Номинальная мощность двигателя, кВт	2.2
Тип шин (передние/задние)	Цельнолитые
Шины (передние/задние)	254x100/254x120

Общий вес (включая АКБ), кг	740
Общий вес (без АКБ), кг	360

Электрический тягач 4,0 т HELIQYD40S-E1

Технические характеристики



Основные характеристики	
Модель	QYD40S-E1
Грузоподъемность, кг	4000
Тип управления	Сидя
Тип привода	Электрический
Кол-во колес (передние/задние)	1/2х
Внешний радиус поворота, мм	1850
Ширина машины, мм	1006
Высота зацепа прицепного устройства, мм	280/330
Макс. скорость движения (с грузом/без груза), км/ч	8/11
Макс. преодолеваемый подъем (с грузом), %/м	6/20
АКБ (мощность/емкость батареи), В/Ач	48/280
Номинальная мощность двигателя, кВт	4.0(АС)
Тип шин (передние/задние)	Цельнолитые/Пневматические

Шины (передние/задние)	4.00-8/4.00-8
Общий вес (включая АКБ), кг	1090
Общий вес (без АКБ), кг	660

Электрический тягач 3,0 т HELIQYD30S-LF2(B2)

Технические характеристики



Основные характеристики	
Модель	QYD30S-LF2(B2)
Грузоподъемность, кг	3000
Тип управления	Стоя
Тип привода	Электрический
Кол-во колес (передние/задние)	1х/2
Внешний радиус поворота, мм	1350
Ширина машины, мм	750
Высота зацепа прицепного устройства, мм	350 998
Макс. скорость движения (с грузом/без груза), км/ч	7.5/9.5
Макс. преодолеваемый подъем (с грузом), %/м	6/10
АКБ (мощность/емкость батареи), В/Ач	24/280
Номинальная мощность двигателя, кВт	2.2
Тип шин (передние/задние)	Цельнолитые

Шины (передние/задние)	254x100/254x120
Общий вес (включая АКБ), кг	650 850
Общий вес (без АКБ), кг	365 565

Электрический тягач 3,0 т HELIQYD30S-E1

Технические характеристики



Основные характеристики	
Модель	QYD30S-E1
Грузоподъемность, кг	3000
Тип управления	Сидя
Тип привода	Электрический
Кол-во колес (передние/задние)	1/2х
Внешний радиус поворота, мм	1550
Ширина машины, мм	856
Высота зацепа прицепного устройства, мм	250/300
Макс. скорость движения (с грузом/без груза), км/ч	9/12
Макс. преодолеваемый подъем (с грузом), %/м	6/20
АКБ (мощность/емкость батареи), В/Ач	24/350
Номинальная мощность двигателя, кВт	3.0(АС)
Тип шин (передние/задние)	Цельнолитые/Пневматические
Шины (передние/задние)	4.00-8/4.00-8

Общий вес (включая АКБ), кг	810
Общий вес (без АКБ), кг	510

Электрический тягач 2,0 т HELIQYD20S-E1

Технические характеристики



Основные характеристики	
Модель	QYD20S-E1
Грузоподъемность, кг	2000
Тип управления	Сидя
Тип привода	Электрический
Кол-во колес (передние/задние)	1/2х
Внешний радиус поворота, мм	1550
Ширина машины, мм	856
Высота зацепа прицепного устройства, мм	250/300
Макс. скорость движения (с грузом/без груза), км/ч	9/12
Макс. преодолеваемый подъем (с грузом), %/м	10/20
АКБ (мощность/емкость батареи), В/Ач	24/280
Номинальная мощность двигателя, кВт	3.0(АС)
Тип шин (передние/задние)	Цельнолитые
Шины (передние/задние)	4.00-8/4.00-8

Общий вес (включая АКБ), кг	750
Общий вес (без АКБ), кг	510

Газ/бензиновый тягач 25,0 т HELIQQYQD25-Rc

Технические характеристики



Основные характеристики	
Модель	QYQD25-Rc
Грузоподъемность, кг	25000
Тип управления	Сидя
Тип привода	Газ/Бензин
Кол-во колес (передние/задние)	2/2х
Внешний радиус поворота, мм	3250
Ширина машины, мм	1370
Высота зацепа прицепного устройства, мм	450
Макс. скорость движения (без груза), км/ч	20
Макс. преодолеваемый подъем (без груза), %	30
Номинальная мощность двигателя, кВт	37.6
Макс. тяговое усилие, кН	25
Тип шин (передние/задние)	Пневматические
Шины (передние/задние)	6.00-9-10PR/7.00-12-12PR

Вес (без кабины), кг	3860
----------------------	------

Газ/бензиновый тягач 20,0 т HELIQYQ20-Rc

Технические характеристики



Основные характеристики	
Модель	QYQ20-Rc
Грузоподъемность, кг	20000
Тип управления	Сидя
Тип привода	Газ/Бензин
Кол-во колес (передние/задние)	2/2x
Внешний радиус поворота, мм	3250
Ширина машины, мм	1370
Высота зацепа прицепного устройства, мм	450
Макс. скорость движения (без груза), км/ч	23
Макс. преодолеваемый подъем (без груза), %	30
Номинальная мощность двигателя, кВт	37.6
Макс. тяговое усилие, кН	20
Тип шин (передние/задние)	Пневматические
Шины (передние/задние)	6.00-9-10PR/7.00-12-12PR

Вес (без кабины), кг

3200

По вопросам продаж и поддержки обращайтесь:

Архангельск (8182)63-90-72
Астана +7(7172)727-132
Астрахань (8512)99-46-04
Барнаул (3852)73-04-60
Белгород (4722)40-23-64
Брянск (4832)59-03-52
Владивосток (423)249-28-31
Волгоград (844)278-03-48
Вологда (8172)26-41-59
Воронеж (473)204-51-73
Екатеринбург (343)384-55-89
Иваново (4932)77-34-06
Ижевск (3412)26-03-58
Казань (843)206-01-48

Калининград (4012)72-03-81
Калуга (4842)92-23-67
Кемерово (3842)65-04-62
Киров (8332)68-02-04
Краснодар (861)203-40-90
Красноярск (391)204-63-61
Курск (4712)77-13-04
Липецк (4742)52-20-81
Магнитогорск (3519)55-03-13
Москва (495)268-04-70
Мурманск (8152)59-64-93
Набережные Челны (8552)20-53-41
Нижегород (831)429-08-12
Новокузнецк (3843)20-46-81

Новосибирск (383)227-86-73
Омск (3812)21-46-40
Орел (4862)44-53-42
Оренбург (3532)37-68-04
Пенза (8412)22-31-16
Пермь (342)205-81-47
Ростов-на-Дону (863)308-18-15
Рязань (4912)46-61-64
Самара (846)206-03-16
Санкт-Петербург (812)309-46-40
Саратов (845)249-38-78
Севастополь (8692)22-31-93
Симферополь (3652)67-13-56
Смоленск (4812)29-41-54

Сочи (862)225-72-31
Ставрополь (8652)20-65-13
Сургут (3462)77-98-35
Тверь (4822)63-31-35
Томск (3822)98-41-53
Тула (4872)74-02-29
Тюмень (3452)66-21-18
Ульяновск (8422)24-23-59
Уфа (347)229-48-12
Хабаровск (4212)92-98-04
Челябинск (351)202-03-61
Череповец (8202)49-02-64
Ярославль (4852)69-52-93

сайт: www.heli.nt-rt.ru || почта: hie@nt-rt.ru